



GRAND PRIX

CYCLISTE

GATINEAU

GUIDE TECHNIQUE

TECHNICAL GUIDE

7 - 8 JUIN 2018
JUNE 7 - 8 2018

GRANDPRIXCYCLISTEGATINEAU.COM



Grand Prix Cycliste Gatineau, événement écoresponsable

Le Grand Prix Cycliste a à cœur la bonne gestion de l'écoresponsabilité de cet événement.

Pour ce faire, différentes mesures seront mises en place et disponibles pour les participants, fournisseurs, bénévoles et visiteurs. Nous sommes convaincus que c'est par de petits gestes, effectués par tous et chacun, qu'une différence pourra être faite.

Rappelons les 3 consignes à respecter :

1. **Ne jetez pas les déchets au sol** sur les parcours pendant les rassemblements (bouteilles d'eau, emballages de collations, etc.).
2. **Triez les matières recyclables et compostables sur le site. Les bacs bruns servent au compostage et les bacs bleus au recyclage.**
3. **Évitez les bouteilles à usage unique (eau, jus, etc.)** et privilégiez plutôt votre bouteille réutilisable (gourde), qui pourra être remplie sur place.

Grand Prix Cycliste Gatineau, an ecological event

It is mandatory for the Grand Prix Cycliste to have a good management of ecoresponsibility.

To do it, different measures have been put in place and are available for the participants, the suppliers, the volunteers and the visitors. We are convinced that minor steps taken by all make a difference.

Three instructions to respect:

1. **Do not throw garbage on the ground** during the race or gathering (water bottles, snack packaging, etc.).
2. **Sort the recycling and composting on the site. The brown bins are for composting and the blue bins are for recycling.**
3. **Use gourd for water and juice which could be refilled on site.**



GRAND PRIX CYCLISTE GATINEAU





GRAND PRIX CYCLISTE GATINEAU

Bonjour à tous,

C'est avec grand plaisir que nous vous accueillons pour cette neuvième édition du Grand Prix Cycliste Gatineau et du CHRONO Gatineau.

L'organisation du Grand Prix Cycliste Gatineau travaille avec cœur et sans relâche afin de vous offrir les conditions idéales durant votre séjour au Québec.

Nous sommes les organisateurs à votre service. Vous êtes les acteurs : coureuses, directeurs sportifs, encadrement. Deux très belles courses vous attendent dans un merveilleux cadre, le parc de la Gatineau. Nous vous remercions de votre présence.

L'Outaouais québécois est privilégié de vous recevoir.

Au nom de tous nos partenaires publics et privés, de tous les spectateurs et témoins de ces deux grands événements sportifs, je vous souhaite deux belles journées parmi nous et bonne chance à toutes!

Frédérique Moulin
Présidente



TECHNICAL GUIDE GUIDE TECHNIQUE

GRAND PRIX CYCLISTE GATINEAU HYDRO-QUÉBEC ET CHRONO GATINEAU - UCI WE 1.1



9^E ÉDITION - 9TH EDITION

- 7 ET 8 JUIN 2018 | JUNE 7TH & 8TH, 2018 GATINEAU, QC. CANADA -

COMITÉ ORGANISATEUR / ORGANIZING COMMITTEE

www.grandprixcyclistegatineau.com

1. Présidente du conseil d'administration / Chair Board of Directors:
Frédérique Moulin tél. 819-918-5599
2. Directrice de course / Race Director:
Louise Lalonde tél. 1-450-227-6714 louisevelo@aol.com
3. Communications:
Orkestra Caroline Hudon tél. 819-576-2520 caroline@orkestra.ca

COLLÈGE DES COMMISSAIRES / COMMISSAIRES PANEL

1. Président / President : Steven Eppel (USA)
2. Membres / Members : Steve Head, Andrew Paradowski
3. Juge arrivée & assistant / Arrival judge & assistant : Serge Fortin, Lyne Girard
4. Motos : Pierre Gagné (7 juin/June 7), Nancy Daigle (7 juin/June 7), Sylvain (8 juin/June 8)

Médecin / Race Doctor : Dr. Anne Gervais

Radio-Tour : Louis Barbeau

Résultats / Timing : RSS Sylvain Richard

Service Course / Neutral Service : Cycles Néron

(André Leclair, Christian Laroche) Geoff Brown

Annonces / Announcer : Randy Ferguson

Protocole et cérémonies / Award Ceremonies : Isabelle Sabourin

Responsable des radios : Michel Beaudry

Responsable de la Caravane : Michel Hébert

Responsable du Transport : Johanne Lacas

Ville de Gatineau liaison : Rémi Bérubé

Hôtel Officiel / Race Headquarters
Ramada Plaza Manoir du Casino
75 rue d'Edmonton ST. Gatineau, QC J8Y 6W9
Tél: 819-777-7538 or 1-800-296-9046

Heures de la permanence / office hours
9h00 à/to 21h00 JUNE 7-8 JUIN
Louise Lalonde / Hôtel Ramada





RÈGLEMENTS UCI UCI REGULATIONS

GRAND PRIX CYCLISTE GATINEAU HYDRO-QUÉBEC (UCI WE 1.1)



ARTICLE 1. ORGANIZATION

The Grand Prix Cycliste Gatineau presented by Hydro-Québec and the CHRONO Gatineau for elite women are organized by the Corporation du Grand Prix Cycliste Gatineau—in collaboration with Ville de Gatineau, under the regulations of the Union Cycliste Internationale (UCI), Cycling Canada and the Fédération québécoise des sports cyclistes (FQSC). The Grand Prix Cycliste Gatineau Hydro-Québec on Thursday June 7th at 5:30 pm and the Chrono on Friday June 8th 2018 at 6:30 pm.

ARTICLE 2. UCI RANKING

The CHRONO Gatineau and the Grand Prix Cycliste Gatineau presented by Hydro-Québec are classed UCI WE 1.1, and riders in these events are consequently awarded the following points: 125, 85, 70, 60, 50, 40, 35, 30, 25, 20, 15, 10, 5, 5, 5 and 3 points from 16th till 25th place.

ARTICLE 3. PARTICIPATION

These 2 events are reserved for ELITE WOMEN athletes: UCI elite women's teams, national teams, regional teams and clubs. Second year juniors can compete with the approval of their national federation.

Team Composition

For the Grand Prix Cycliste Gatineau each team must have a minimum of 4 athletes and a maximum of 6.

For the CHRONO we will take a maximum of 60 riders so each UCI & national team will be allowed 3 athletes. The other teams will be allowed 2. If some slots are not filled we will allow the UCI teams to enter more athletes if they want.

ARTICLE 1. ORGANISATION

changer par : Le Grand Prix Cycliste Gatineau présenté par Hydro-Québec et le CHRONO Gatineau pour femmes élite sont organisés en collaboration avec la Ville de Gatineau sous les règlements de l'Union Cycliste Internationale (UCI), de Cyclisme Canada et de la Fédération québécoise des sports cyclistes (FQSC). Le Grand Prix Cycliste Gatineau aura lieu jeudi le 7 juin à 17h30 tandis que le CHRONO se tiendra à 18h30 vendredi le 8 juin 2018.

ARTICLE 2. TYPE D'ÉPREUVE

Le CHRONO et le Grand Prix Cycliste Gatineau Hydro-Québec sont des épreuves inscrites au calendrier international femmes élite WE1.1. Chacune des épreuves attribue les points suivants : 125, 85, 70, 60, 50, 40, 35, 30, 25, 20, 15, 10, 5, 5, 5, 3 points de la 16 à 25e place.

ARTICLE 3. CONDITIONS DE PARTICIPATION À L'ÉPREUVE

Les 2 épreuves sont ouvertes aux équipes féminines UCI, équipes nationales*, équipes régionales et clubs*.

*Ces équipes peuvent accueillir des femmes junior 2e année, moyennant autorisation de la fédération nationale qui leur a délivré la licence.

Composition des équipes

Pour le Grand Prix Cycliste Gatineau, chaque équipe devra être composée au minimum de 4 compétitrices et d'un maximum de 6.

Pour le CHRONO nous prendrons un maximum de 60 athlètes. Chaque équipe UCI/nationale pourra inscrire 3 athlètes tandis que les autres 2. S'il nous reste des places, les équipes UCI pourront augmenter ce nombre.



RÈGLEMENTS UCI UCI REGULATIONS

GRAND PRIX CYCLISTE GATINEAU HYDRO-QUÉBEC ET CHRONO GATINEAU - UCI WE 1.1

SUITE



ARTICLE 4. PERMANENCE

Grand Prix Cycliste Hydro-Québec Gatineau & Chrono

Confirmation of starters, distribution of bibs and licence checks will take place on Thursday, June 7th between 12:00 and 1:15pm at the Hotel Ramada Plaza Manoir du Casino, 75 Edmonton St., Gatineau, Qc. J8Y 2W9 in the Salon Casino Royal, followed at 1:30pm by the team managers meeting in adjoining room Salon Salomon.

ARTICLE 5. INTRODUCTION OF THE TEAMS

The teams will be introduced to the public thursday at the Sign-on. Teams will come in reverse order of their numbers starting at 4:30 pm near the finish line.

All teams must come at their scheduled time.

ARTICLE 6. SIGN-ON FOR ROAD RACE

Will take place at the intersection of Brodeur & Lac-des-Fées. It will open at 4:30 pm.

Race will start at 5:30 pm for a distance of 104,4 km.

ARTICLE 7. FEEDING - GREEN ZONES

For the Grand Prix Cycliste Gatineau presented by Hydro-Québec, any feeding will be from the caravan or in the feeding area just passed the finish line.

Feeding is only permitted after completion of first lap and not permitted on the last lap.

ARTICLE 4. PERMANENCE

Grand Prix Cycliste Gatineau Hydro-Québec & Chrono

La confirmation des partantes, le retrait des dossards et la vérification des licences se fera jeudi le 7 entre midi et 13h15 au Ramada Plaza Manoir du Casino, au salon Casino Royal, suivi de la réunion des Directeurs Sportifs à 13h30 dans salle adjacente Salon Salomon.

ARTICLE 5. PRÉSENTATION DES ÉQUIPES

La présentation des équipes au public se fera jeudi au moment de la signature. Les équipes viendront selon l'ordre inverse des dossards à compter de 16:30 tout près de la ligne d'arrivée.

Toutes les équipes ont l'obligation de s'y présenter à l'heure demandée.

ARTICLE 6. SIGNATURE COURSE SUR ROUTE

La signature de la feuille de départ se fera au coin de la rue Brodeur et de la promenade du Lac-des-Fées. remplacer par : Ouverture à 16h30. Distance de la course : 104.4 km. Le départ sera donné à 17h30

ARTICLE 7. RAVITAILLEMENT + ZONES VERTES

Pour le Grand Prix Cycliste Gatineau, tous les ravitaillements se feront à partir des voitures des D.S. ou dans la zone de ravitaillement prévue peu après ligne d'arrivée.

Le ravitaillement se fera après le premier passage mais sera interdit dans la dernière boucle.



RÈGLEMENTS UCI UCI REGULATIONS

GRAND PRIX CYCLISTE GATINEAU HYDRO-QUÉBEC ET CHRONO GATINEAU - UCI WE 1.1

SUITE



ARTICLE 8. RADIO-TOUR / NEUTRAL SERVICE

Every vehicle in the caravan will be equipped with a radio. The radios will be handed out on Thursday June 7th between noon till 1:30pm in the Hotel Ramada parking lot.

No radio - no race.

Race information will be broadcasted on channel 1.

All vehicles must display proper ID at all times when on the Race Site. These IDs will be handed out at the same as the radios on Thursday.

Neutral service will consist of 2 cars and 1 motorcycle.

ARTICLE 9. FINISHING TIME LIMITS

Any rider finishing in a time exceeding that of the winner by more than 8% in the Grand Prix Cycliste Gatineau presented by Hydro-Québec, will not be placed. The time limit may, in exceptional circumstances, be extended by the Commissaire panel, in consultation with the Race Director.

ARTICLE 8. RADIO-TOUR ET ASSISTANCE TECHNIQUE NEUTRE

Tous les véhicules de la caravane seront équipés d'une radio. La distribution des radios pour les voitures se fera entre midi et 13h30 dans le stationnement de l'hôtel Ramada.

Pas de radio - pas de course.

Les informations course seront émises sur canal 1 et la fréquence sera annoncée lors de la réunion des D.S.

Tous les véhicules doivent être identifiés.

Les identifications seront remises lors de la réunion des D.S. jeudi entre midi et 13h30 au même moment que la remise des radios.

Le service d'assistance technique est assuré par Cycles Néron et consistera en 2 voitures et une moto.

ARTICLE 9. DÉLAIS D'ARRIVÉE

Tout coureur arrivant dans un délai dépassant 8% du temps du vainqueur n'est plus retenu au classement de l'épreuve sur route. Le délai peut être augmenté en cas de circonstances exceptionnelles par le Collège des Commissaires, en consultation avec la directrice de course.



RÈGLEMENTS UCI UCI REGULATIONS

GRAND PRIX CYCLISTE GATINEAU HYDRO-QUÉBEC ET CHRONO GATINEAU - UCI WE 1.1

SUITE



ARTICLE 10. STARTING ORDER FOR CHRONO GATINEAU (TIME TRIAL)

If the previous year's winner is present, she shall take the start last. The order of start for the remaining riders will be determined according to UCI points earned with the highest ranked riders going off last. For riders without UCI points, their order will be randomly assigned.

The commissaires may revise the start order as necessary to allow teams to follow their best riders.

Excepted for wildcard riders, teams are limited to 3 riders per team.

Once the race starts at 6:30 pm, the course can only be used by the riders in the race and their service vehicle.

Every rider will have to get her bike inspected in the area assigned to this purpose 15 minutes before her start time, subject to being denied the right to start.

An additional inspection could be done at the finish.

ARTICLE 11. MEDICAL SERVICE

According to articles 1.2.066, 1.2.067 and 1.2.068 of the UCI rules, the organisation will provide medical services to the riders during the events. Riders and followers must pay for their medical expenses outside of competition, as in Art. 1.1.006.

ARTICLE 12. PRIZES

The following prizes are awarded (total of 2,460 Euros):

380, 330, 270, 170, 150, 140, 130, 120, 110, 60 from 10th place to 20th Euros.

There will be 4 cash prizes awarded at the start-finish line at the end of the 1st, 2nd, 3rd and 4th lap. The amounts will be \$50 for the first rider to cross the line on those specific laps.

ARTICLE 10. L'ORDRE DE DÉPART DU CHRONO GATINEAU (CONTRE-LA-MONTRE)

Si la gagnante de l'année précédente est présente, elle prendra le départ à la dernière place. L'ordre des autres participantes se fera en ordre inverse du classement UCI. Pour les athlètes n'ayant pas de points elles partiront les premières dans un ordre aléatoire.

Les commissaires pourraient modifier l'ordre si nécessaire pour permettre à certaines équipes de suivre leurs meilleures athlètes.

À moins d'un "Wild Card" de l'organisation ou d'être une équipe UCI, chaque équipe a droit à un maximum de 3 coureurs.

Une fois le premier départ donné à 18h30, le parcours sera utilisé uniquement par les athlètes en course et leur véhicule suiveur.

Chaque coureuse devra se présenter pour le contrôle de son vélo dans l'aire de contrôle prévue à cet effet, 15 minutes avant son départ, sous peine de refus de départ.

Au moment de l'arrivée, un nouveau contrôle pourrait être effectué.

ARTICLE 11. SERVICE MÉDICAL

L'épreuve dispose d'un service médical assurant gratuitement les soins en course. En revanche, et comme prévu à l'article 1.1.006, les coureurs et accompagnateurs doivent payer pour les frais médicaux en dehors de la compétition.

ARTICLE 12. PRIX

La dotation de l'épreuve s'élève à 2 460 euros répartis entre les 20 premières concurrentes: 380, 330, 270, 170, 150, 140, 130, 120, 110 et 60 euros de la 10^e à 20^e.

4 primes en argent seront remises au 1^{er}, 2^e, 3^e et 4^e passage sur la ligne d'arrivée. La prime sera de 50\$ pour la première qui passera la ligne.



RÈGLEMENTS UCI UCI REGULATIONS

GRAND PRIX CYCLISTE GATINEAU HYDRO-QUÉBEC ET CHRONO GATINEAU - UCI WE 1.1

SUITE



ARTICLE 13. ANTI-DOPING - CONTROLS

Anti-doping controls will be done under UCI rules. The tests will be conducted at the tent reserved for anti-doping near finish area.

Chaperones will be assigned to escort the designated riders to the anti-doping station.

Any rider who leaves the race before the end will have to check whether they were selected for an anti-doping test with the DCO.

ARTICLE 14. PROTOCOL / AWARD CEREMONIES

The top three finishers will have to present themselves at the podium immediately (within five minutes) after they have been confirmed by the Commissaire's panel.

After the award ceremony, the top three riders will have to make themselves available for questions by the media (15 min).

ARTICLE 15. PENALTIES

The UCI penalty scale is the only one applicable.

ARTICLE 16. HÔPITAL DE HULL / 5 MIN BY CAR FROM THE RACE SITE

116 boul. Lionel-Émond, Gatineau,
QC J8Y 1W7
819-966-6200

ARTICLE 17. TEAM LODGING

Résidences of University of Quebec in Outaouais
UQO, 283 Alexandre-Taché Boulevard, Gatineau, QC, J8X 3X7,
1-800-567-1283 #2393

Hôtel Ramada Plaza, Le Manoir du Casino.
75 d'Edmonton St., Gatineau, Qc, J8W 6W9,
1-800-296-9046

ARTICLE 13. LUTTE CONTRE LE DOPAGE - CONTRÔLE ANTIDOPAGE

Le contrôle antidopage s'effectuera selon la réglementation UCI. Les contrôles se feront dans une tente située tout près de la ligne d'arrivée.

Des chaperons assignés escorteront les athlètes désignées à la station antidopage.

Il est à noter que toute athlète qui quittera la course (abandon, hors délai) avant la fin de l'épreuve devra vérifier si elle n'a pas été sélectionnée pour un contrôle antidopage..

ARTICLE 14. PROTOCOLE / CÉRÉMONIES DES MÉDAILLES

Les trois premières de l'épreuve doivent se présenter au protocole en tenue de compétition immédiatement (5 minutes maximum) après la confirmation des 3 premières positions par le Collège des Commissaires.

À la suite de la cérémonie des médailles, les trois premières athlètes devront être disponibles pour une période de questions avec les médias (15 minutes).

ARTICLE 15. PÉNALITÉS

Le barème de pénalité de l'UCI est appliqué en toutes circonstances.

ARTICLE 16. HÔPITAL DE HULL / 5 MIN. DE VOITURE DU SITE DES COURSES

116 boul. Lionel-Émond, Gatineau,
QC J8Y 1W7
819-966-6200

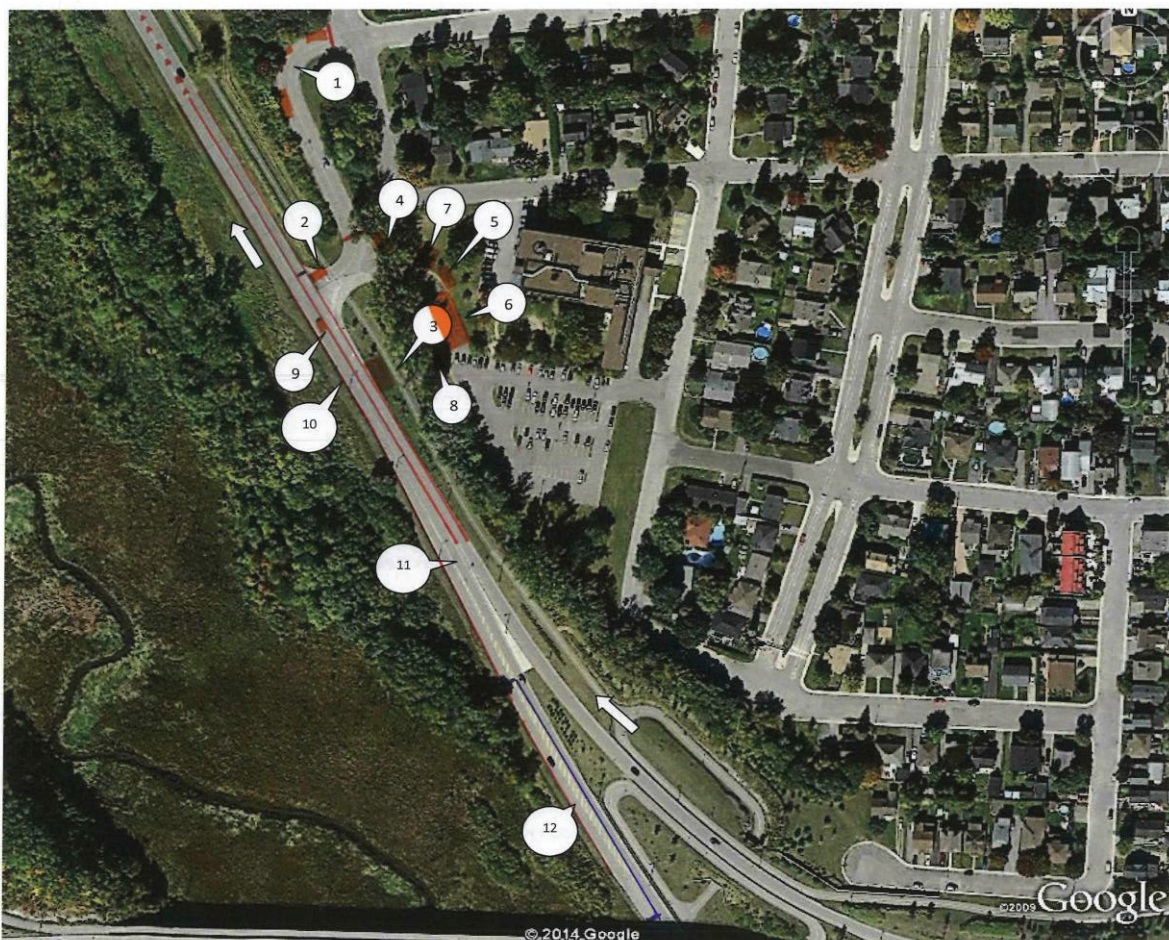
ARTICLE 17. HÉBERGEMENT DES ÉQUIPES

Résidences de l'Université du Québec en Outaouais
UQO, 283 Boulevard Alexandre-Taché, Gatineau, QC, J8X 3X7,
1-800-567-1283 #2393

Hôtel Ramada Plaza, Le Manoir du Casino.
75 rue d'Edmonton, Gatineau, Qc, J8W 6W9,
1-800-296-9046



SITES PRINCIPAUX



→ Direction du parcours

1	Zone d'entreposage logistique	7	Podium (16 x 16)
2	Chrono arrivée – commissaires-annonceurs (24 x 8)	8	Génératrice (8 x 8)
3	Aire VIP (15 x 30)	9	Départ chrono (plate forme 12 x 12 avec toit 8pi h)
4	Test dopage (8 x 24)	10	Entrée des véhicules suiveurs
5	Premiers soins (10 x 20)	11	Sortie des véhicules suiveurs
6	Inscription-aire de repos (30 x 80)	12	Zone des équipes



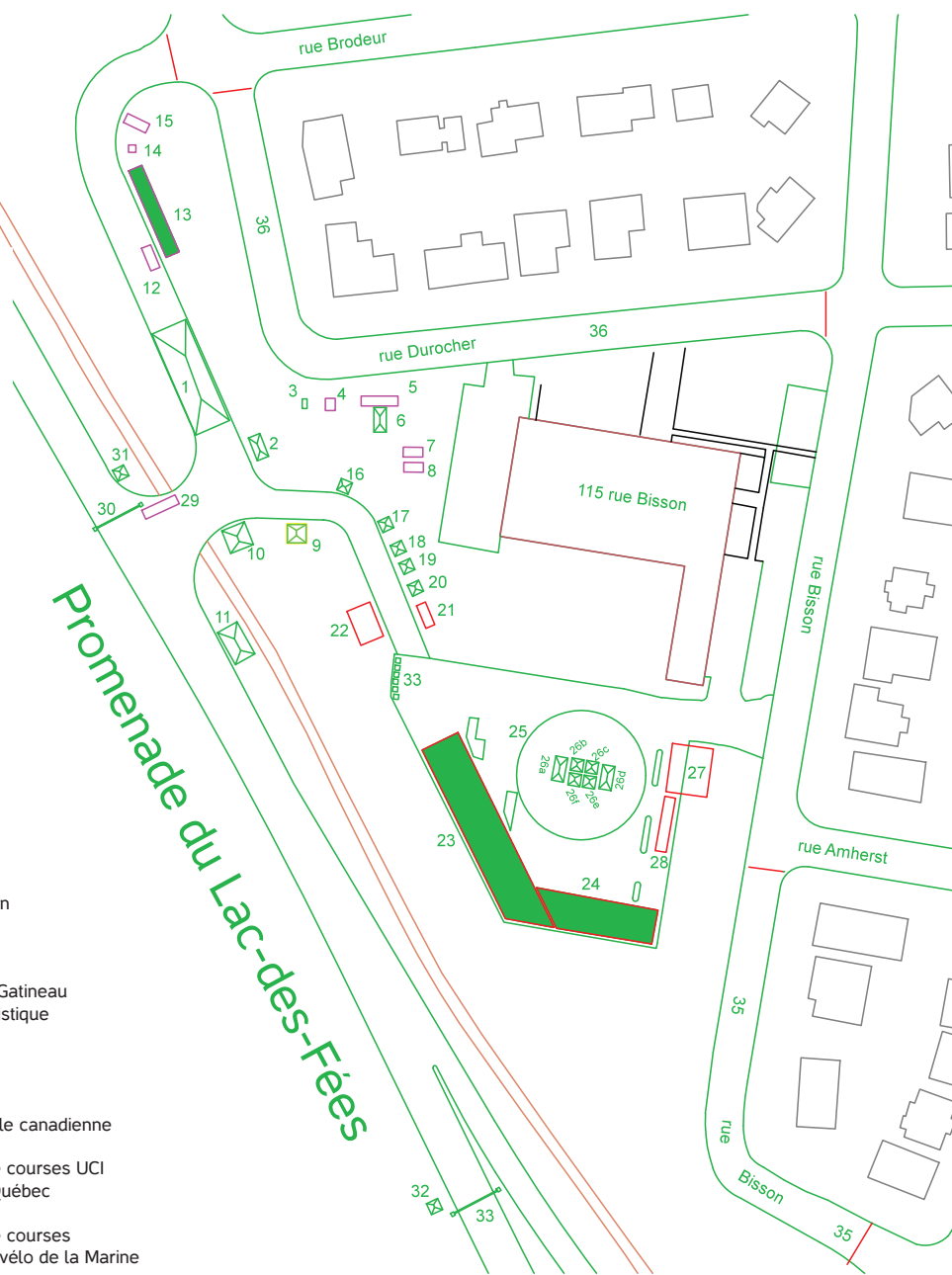


GRAND PRIX CYCLISTE GATINEAU

COURSE FÉMININE ROUTE 7 JUIN 2018

SITE DU KM 0, PROMENADE LAC-DES-FÉES ET RUE BRODEUR

SITE DE DÉPART CHRONO GATINEAU



No. DE RÉF. ACTIVITÉ

- 1 Grand chapiteau
- 2 Inscription bénévoles
- 3 Génératrice
- 4 Conteneur entrepôt bénévoles
- 5 Antidopage
- 6 Aire d'attente contrôle antidopage
- 7 Entrepôt logistique
- 8 Entrepôt communication
- 9 Scène remise de prix
- 10 Premiers soins
- 11 VIP
- 12 Entrepôt de la ville de Gatineau
- 13 Aire d'entreposage logistique
- 14 Bac de recyclage
- 15 Conteneur à déchets
- 20 Contrôle routier
- 23 Go-Karts à pédales
- 26 Exposants Marine royale canadienne
- 27 Parc à vélo Cyco's
- 30 Ligne de départ/arrivée courses UCI
- 32 Scène course Coupe Québec Défi-vélo de la Marine
- 33 Ligne de départ/arrivée courses Coupe Québec et Défi-vélo de la Marine
- 34 Toilettes portatives

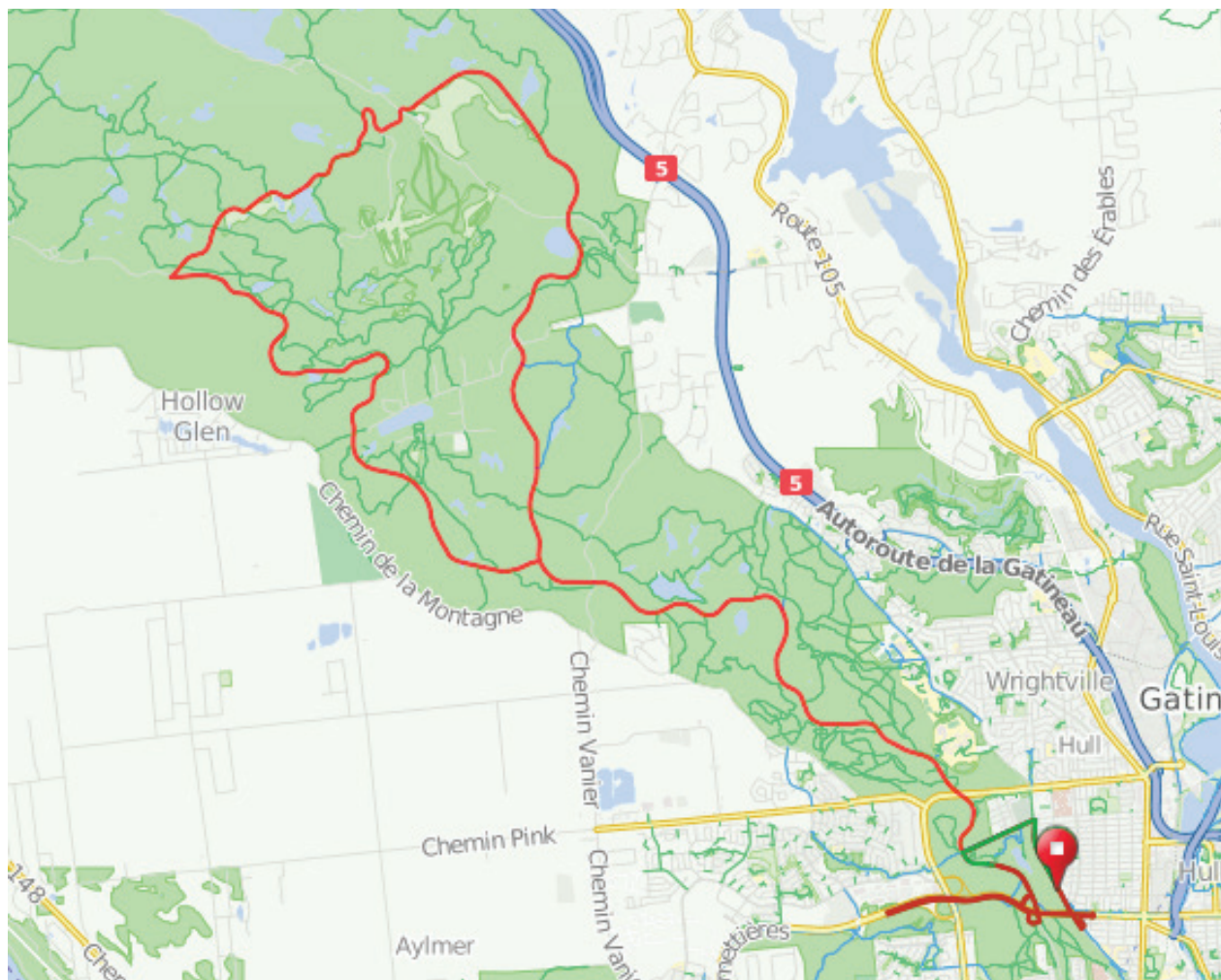
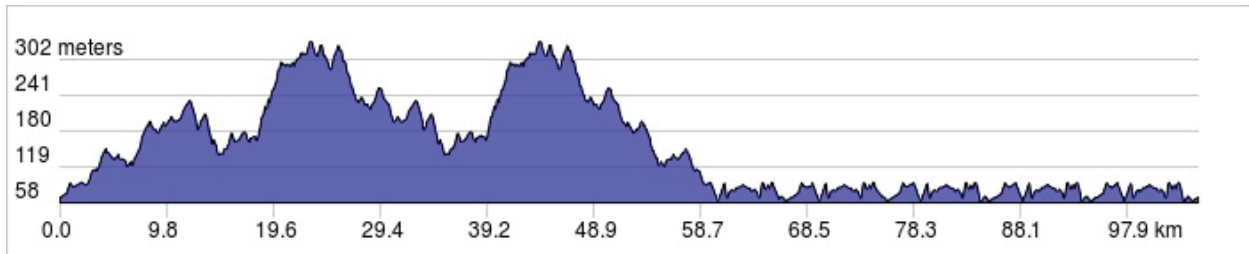




GRAND PRIX CYCLISTE GATINEAU

COURSE FÉMININE ROUTE 7 JUIN 2018

DISTANCE TOTALE DE 104,4 KM

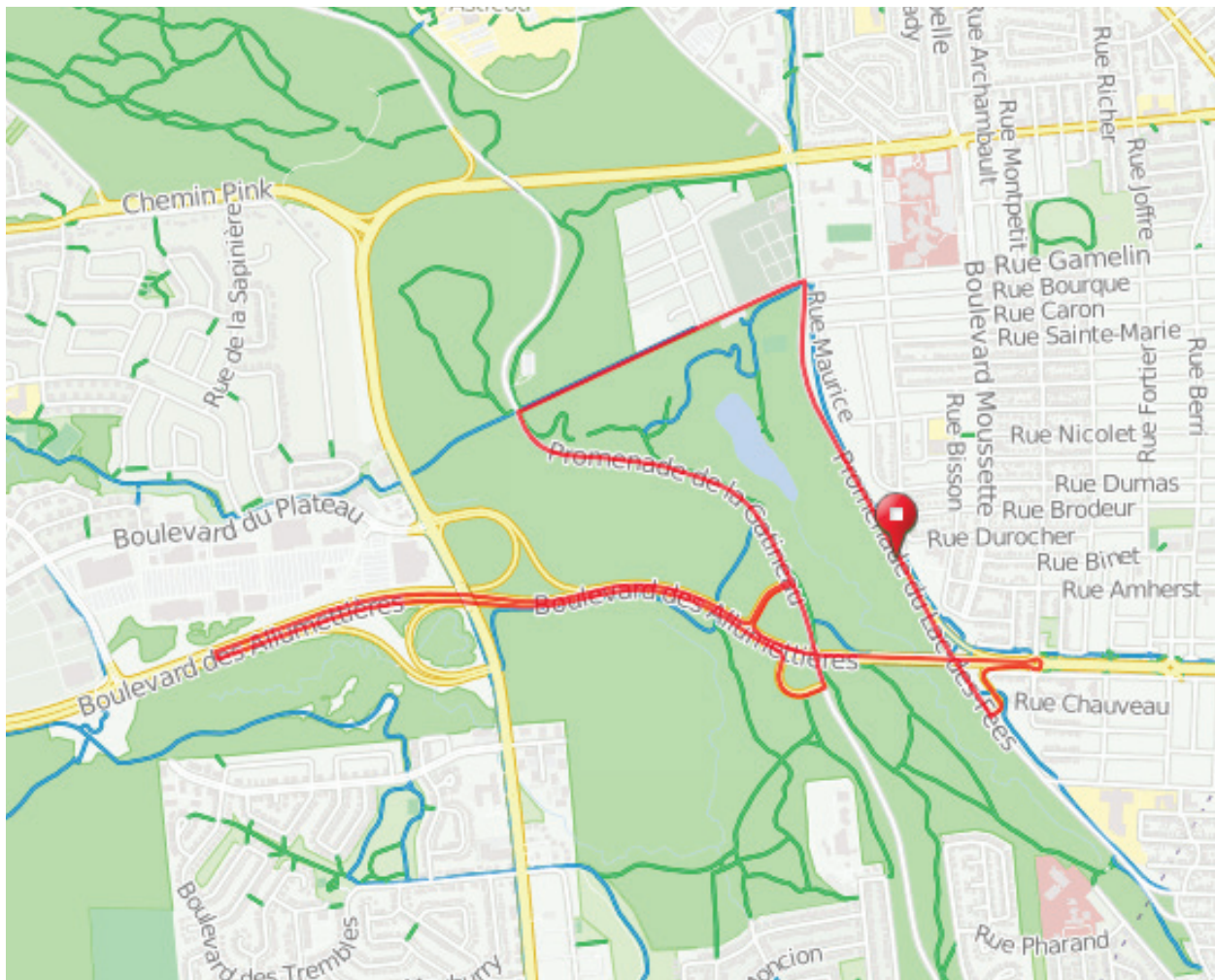
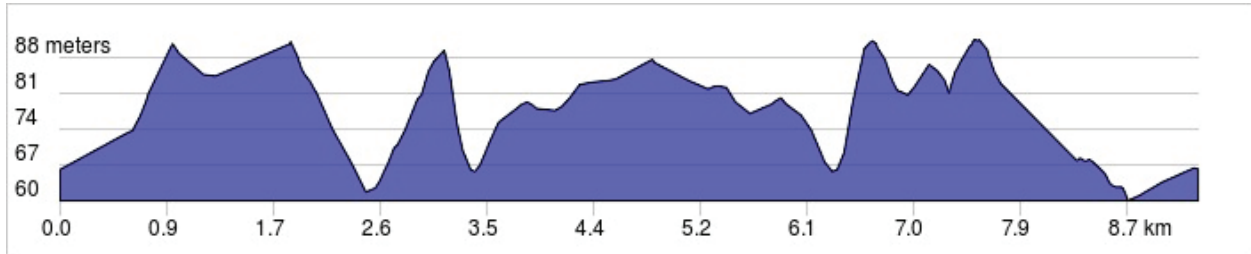




GRAND PRIX CYCLISTE GATINEAU

COURSE FÉMININE ROUTE 7 JUN 2018

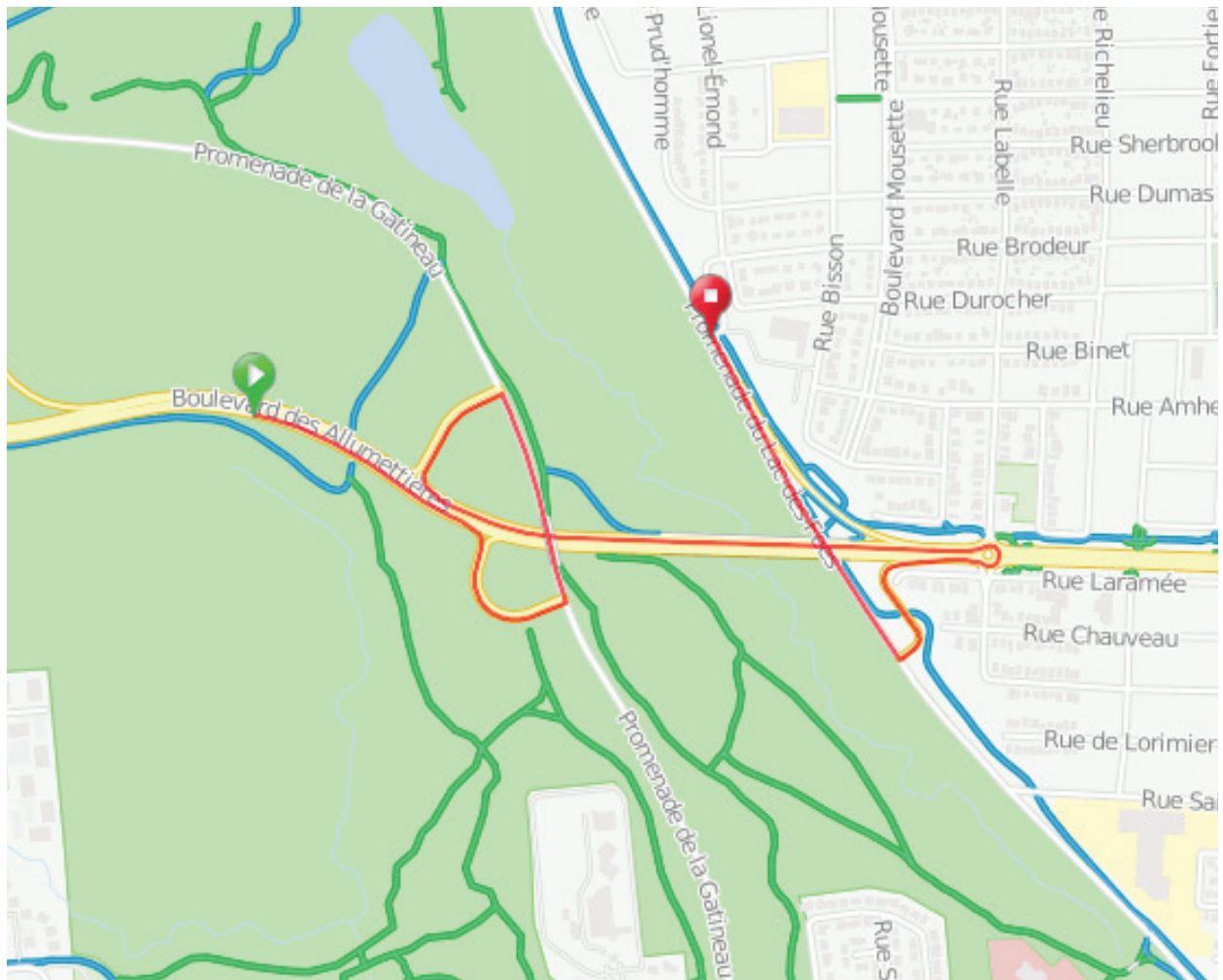
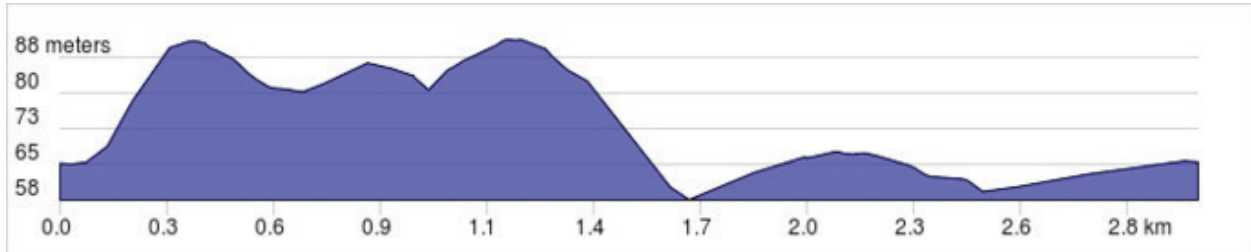
SECTION SUD À PARCOURIR 5 FOIS (DISTANCE 9,4 KM)





GRAND PRIX CYCLISTE GATINEAU

COURSE FÉMININE ROUTE 7 JUIN 2018
3 DERNIERS KM





GRAND PRIX CYCLISTE GATINEAU

COURSE SUR ROUTE
9^E ÉDITION | 7 JUIN 2018

- DÉPART & ARRIVÉE BRODEUR & LAC-DES-FÉES -
COURSE UCI WE1.1

Primes en argent				fermeture signature		17:20:00	
1.	\$50 à la première qui passe au premier passage ligne						
2.	\$50 à la première qui passe au deuxième passage ligne			heure départ			17:30:00
3.	\$50 à la première qui passe au troisième passage ligne						
4.	\$50 à la première au quatrième passage ligne						
KMS	Itinéraire	P.I	Alt.	Km à faire	passages estimés		
					35	37	40
0	Lac des Fées / Brodeur		66	104,4	17:30:00	17:30:00	17:30:00
0,91	virage à gauche sur Gameiin		90	103,49	17:31:33	17:31:28	17:31:21
1,27	entrée piste cyclable rétrécissement	▲	84	103,13	17:32:10	17:32:03	17:31:54
1,88	droite Promenade Gatineau		91	102,52	17:33:13	17:33:02	17:32:49
9,9	début de la boucle dans le parc		195	94,5	17:46:58	17:46:03	17:44:51
18,1	prendre légèrement droite prom. Lac Fortune		168	86,3	18:01:01	17:59:21	17:57:09
22,6	gauche sur Promenade Champlain		310	81,8	18:08:44	18:06:38	18:03:54
30,7	gauche sur Promenade Gatineau		195	73,7	18:22:37	18:19:47	18:16:03
30,7	début de la 2e boucle dans le parc		170	73,7	18:22:37	18:19:47	18:16:03
39,3	prendre légèrement droite prom. Lac Fortune		170	65,1	18:37:22	18:33:43	18:28:57
43,6	gauche sur Promenade Champlain		330	60,8	18:44:44	18:40:42	18:35:24
51,6	droite sur Promenade Gatineau		195	52,8	18:58:27	18:53:40	18:47:24
60,7	droite sur bretelle boul. des Allumetières		79	43,7	19:14:03	19:08:25	19:01:03
62,7	virage en u gauche allumetières		87	41,7	19:17:29	19:11:40	19:04:03
64,5	à droite sur bretelle Promenade Gatineau		89	39,9	19:20:34	19:14:35	19:06:45
64,8	gauche sur Promenade Gatineau		81	39,6	19:21:05	19:15:04	19:07:12
65	gauche sur bretelle Allumetières		85	39,4	19:21:25	19:15:24	19:07:30
66,1	rond point rue Labelle		70	38,3	19:23:18	19:17:11	19:09:09
66,4	gauche sur la bretelle prom. Lac Des Fées		65	38	19:23:49	19:17:40	19:09:36
66,6	a droite sur Promenade Lac des Fées		60	37,8	19:24:10	19:18:00	19:09:54
67,1	1er passage ligne Lac des Fées/Brodeur	\$\$	70	37,3	19:25:01	19:18:48	19:10:39
67,2	début du ravito sur Lac des Fées	✶	70	37,2	19:25:12	19:18:58	19:10:48
68,1	virage à gauche sur Gamelin		87	36,3	19:26:44	19:20:25	19:12:09
68,4	entrée piste cyclable rétrécissement	▲	85	36	19:27:15	19:20:55	19:12:36
68,9	gauche Promenade Gatineau s. virage 90	▲	87	35,5	19:28:06	19:21:43	19:13:21
70	droite bretelle boul. des Allumetières o.		70	34,4	19:30:00	19:23:30	19:15:00
71,2	passage sous le viaduc		70	33,2	19:32:03	19:25:27	19:16:48
71,9	virage U gauche boul. des Allumetières e.		70	32,5	19:33:15	19:26:35	19:17:51
73,8	à droite sur bretelle Promenade Gatineau		88	30,6	19:36:30	19:29:40	19:20:42
74,1	gauche Promenade Gatineau		70	30,3	19:37:01	19:30:09	19:21:09
74,3	gauche boul. des Allumetières o. (inversé)		70	30,1	19:37:22	19:30:29	19:21:27
74,6	gauche sur Alletmetieres vers rond point Labelle		70	29,8	19:37:53	19:30:58	19:21:54
75,4	rond point rue Labelle		70	29	19:39:15	19:32:16	19:23:06
75,7	a gauche bretelle Lac des Fées		70	28,7	19:39:46	19:32:45	19:23:33





GRAND PRIX CYCLISTE GATINEAU

COURSE SUR ROUTE
9^E ÉDITION | 7 JUIN 2018

- DÉPART & ARRIVÉE BRODEUR & LAC-DES-FÉES -
COURSE UCI WE1.1

KMS	Itinéraire	P.I	Alt.	Km à	passages estimés			
75,7	a gauche bretelle Lac des Fées		70	28,7	19:39:46	19:32:45	19:23:33	
75,8	droite promenade Promenade Lac des Fées		70	28,6	19:39:56	19:32:55	19:23:42	
76,4	2e passage à la ligne	\$\$	65	28	19:40:58	19:33:53	19:24:36	
85,8	3e passage à la ligne	\$\$	65	18,6	19:57:05	19:49:08	19:38:42	
85,9	Dernier ravitaillement possible		70	18,5	19:57:15	19:49:17	19:38:51	
95,1	4e passage à la ligne	\$\$	65	9,300000000	20:13:01	20:04:12	19:52:39	
103,8	dérivation à gauche Prom. Lac des Fées		70	0,600000000	20:27:56	20:18:19	20:05:42	
104,4	Arrivée Lac des Fées / Brodeur		65	0	20:28:58	20:19:17	20:06:36	

	ravito à partir de 10 m. après 1er passage							
	et jusqu'après le 3e passage							
	attention dérivation obligatoire à 103,8 km							
	attention rétrécissement piste cyclable							

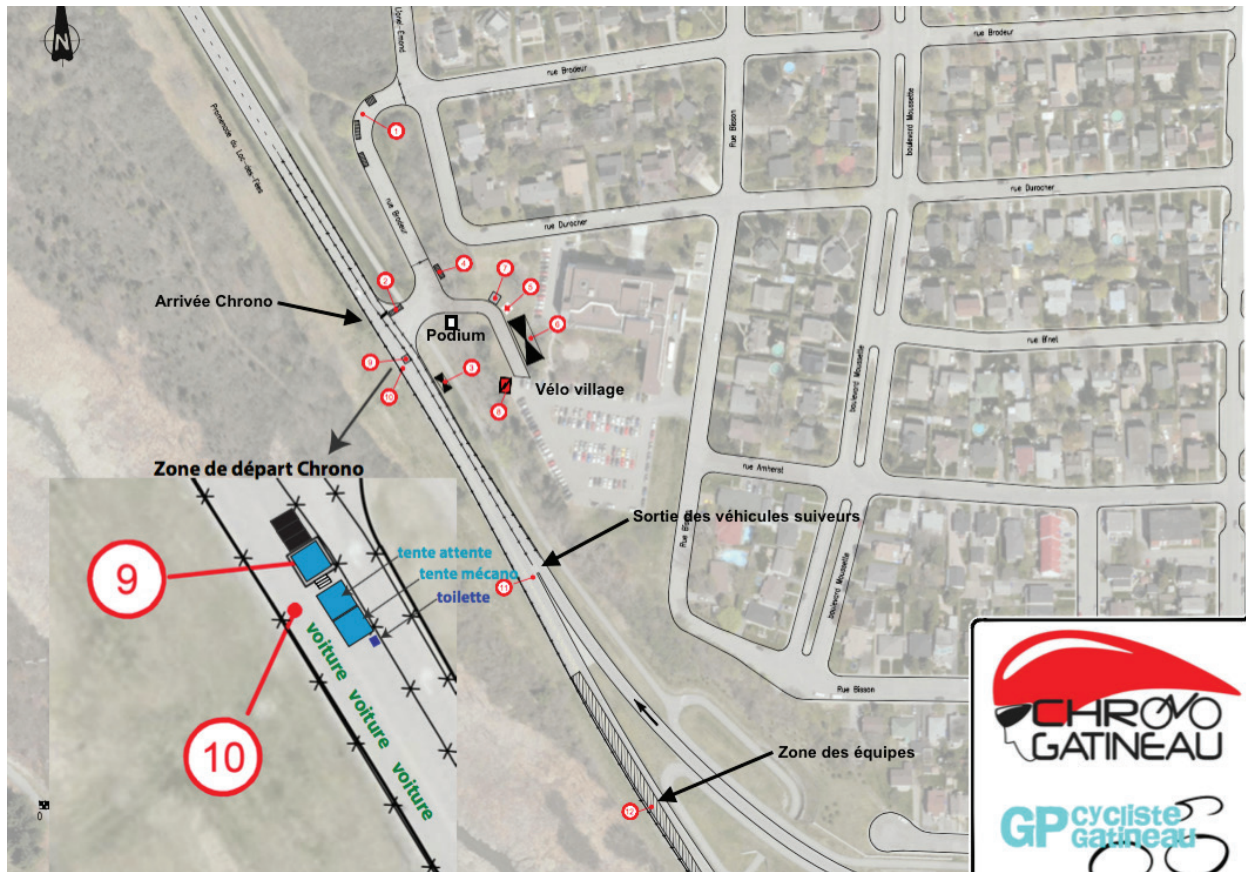
édition 2017	distance 104,04 km	36,07 km/hre						
édition 2016	distance 104,04 km	37,19 km/hre						
édition 2015	distance 107,06 km	39,0 km/hre						
édition 2014	distance 122,16 km	37,9 km/hre						
édition 2013	distance 122,16 km	38,1 km/hre						
édition 2012	distance 132,34 km	38,7 km/hre						





CHRONO GATINEAU

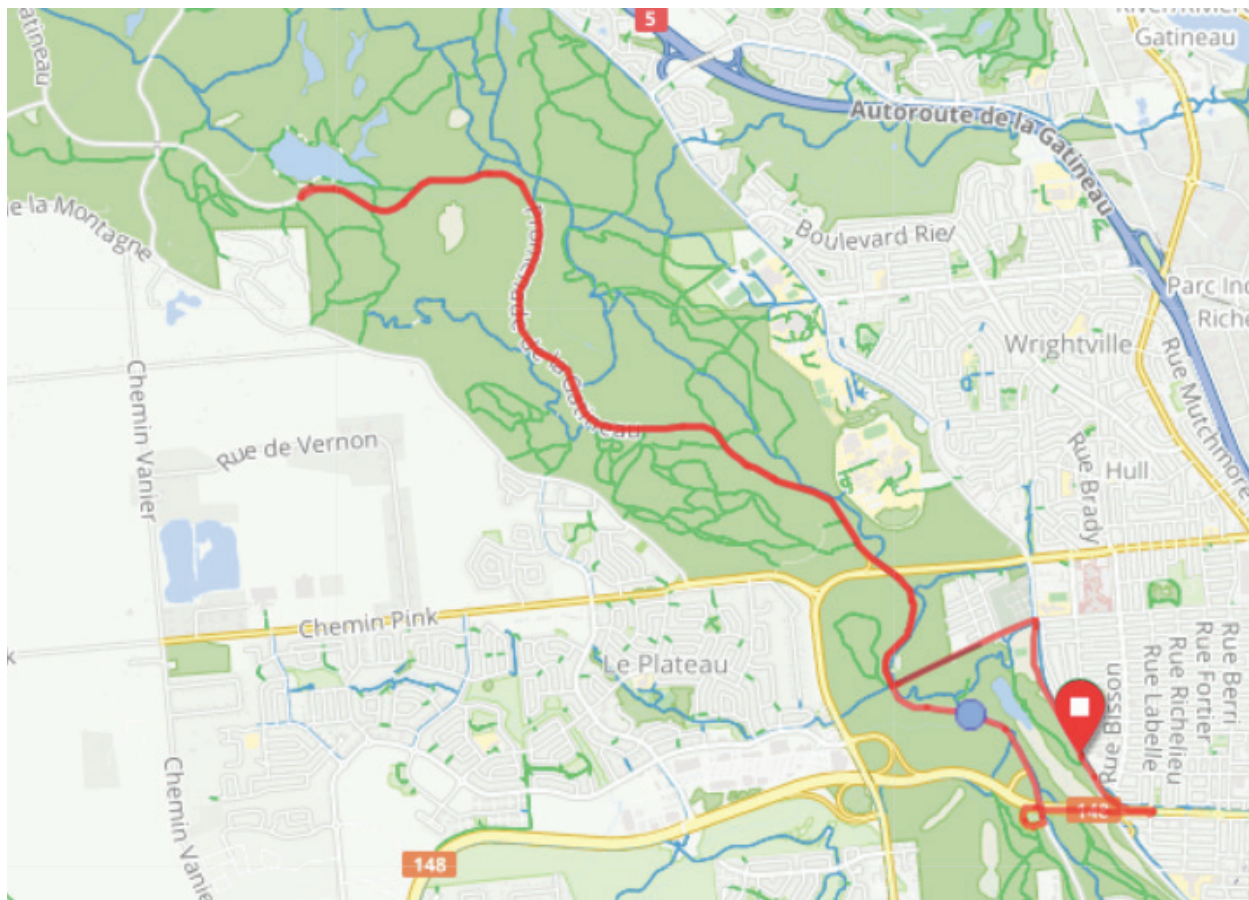
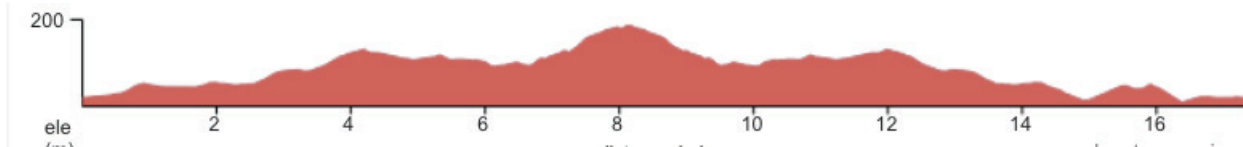
SITE DE DÉPART PROMENADE LAC-DES-FÉES ET RUE BRODEUR





CHRONO GATINEAU

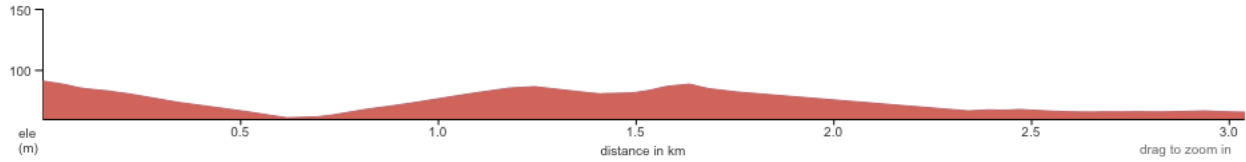
PLAN & COUPE LONGITUDINALE
PARCOURS 17.3 KM-8 JUNI 2018





CHRONO GATINEAU

PLAN & COUPE LONGITUDINALE - 3 DERNIERS KM
PARCOURS 17.3 KM-8 JUNI 2018





CHRONO GATINEAU

PARCOURS 17.3 KM-8 JUIN 2018

9^e ÉDITION

Brodeur - Lac des fées
Brodeur - Lac des fées
Distance 17,3km

COURSE FÉMININE

DÉPART : 18:31:00

KMS	Itinéraire	P.I	Altitude	Km à	passage estimé		
					parcourir		
					40	44	46
0	Brodeur & Lac des Fées		66	17,3	18:31:00	18:31:00	18:31:00
0,91	virage à gauche sur Gamelin		91	16,39	18:32:21	18:32:14	18:32:11
1,27	entrée piste cyclable rétrécissement		84	16,03	18:32:54	18:32:43	18:32:39
1,88	droite Promenade Gatineau		89	15,42	18:33:49	18:33:33	18:33:27
8	continuer sur Promenade Gatineau		190	9,3	18:43:00	18:41:54	18:41:26
8,1	demi-tour int. Prom. Gatineau/prom. Champlain		194	9,2	18:43:09	18:42:02	18:41:33
15,7	tourner à droite sur bretelle		84	1,6	18:54:33	18:52:24	18:51:28
16	continuer sur Allumettières, 148		83	1,3	18:55:00	18:52:49	18:51:52
16,7	prendre giratoire		67	0,6	18:56:03	18:53:46	18:52:46
16,8	sortie du giratoire rue Promenade Lac des Fées		67	0,5	18:56:12	18:53:54	18:52:54
17,3	Arrivée Brodeur / Lac des Fées		66	0	18:56:57	18:54:35	18:53:33

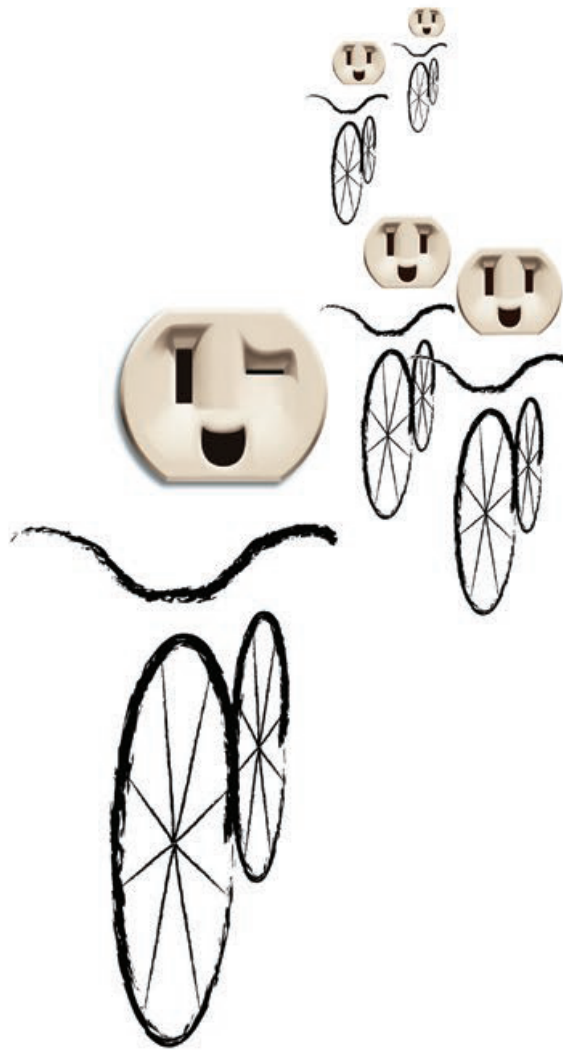
PREMIER DÉPART : 18:31:00

DERNIER DÉPART : 19:30:00

	temps estimé pour la dernière participante				19:58:57	19:56:19	19:55:10
--	--	--	--	--	----------	----------	----------

	vitesse moy. Édition 2017	41,5 km/hre	sur 21 km				
	vitesse moy. Édition 2016	43,41 km/hre	sur 19,3 km				
	vitesse moy. Édition 2015	44,2 km/hre	sur distance de 11,5 km				
	vitesse moy. Édition 2014	43,53km/hre	sur distance de 11,5 km				





Fier présentateur du Grand Prix Cycliste
Gatineau féminin UCI





MERCI À NOS GÉNÉREUX PARTENAIRES
THANK YOU TO OUR GENEROUS PARTNERS



**Éducation,
Enseignement
supérieur
et Recherche**



Course féminine
(UCI WE 1.1)

présentée par



Canadian
Heritage

Patrimoine
canadien



CyclingCANADACyclisme