

# 2026 KICKING HORSE COUPE CANADA CUP

## TECHNICAL GUIDE | GUIDE TECHNIQUE



### GOLDEN, BRITISH COLUMBIA

---

Coupe Canada Cup  
BC Cup

July 14-15<sup>th</sup>, 2026

UCI C2

Presented by / Présenté par:



CYCLING  
CYCLISME  
CANADA



## TABLE OF CONTENTS | TABLE DES MATIÈRES

EVENT DESCRIPTION   DESCRIPTION DE L'ÉVÉNEMENT.....	3
ORGANIZER   ORGANISATEUR.....	3
INSCRIPTION   REGISTRATION.....	4
ENTRY FEES   FRAIS D'INSCRIPTION.....	4
COACH PLATES   PLAQUES DE L'ENTRAINEUR.....	5
EVENT RULES AND LICENSES   RÈGLEMENTS ET LICENCES.....	5
POINTS ET BOURSES   PRIZES AND POINTS .....	6
CLOTHING AND PROTECTIVE GEAR   VÊTEMENT ET ÉQUIPEMENT DE PROTECTION .....	8
RACE PACKAGE PICK-UP   DISTRIBUTION DE PAQUE .....	9
OFFICIAL TRAINING PERIODS   PÉRIODES D'ENTRAÎNEMENT OFFICIELLES.....	10
SCHEDULE   HORAIRE.....	11
START ORDER   APPEL DES COUREURS.....	12
EVENT OFFICIALS   OFFICIELS.....	13
VENUE AND TRACK INFORMATION   INFORMATION DE LIEU .....	14
TIMING AND RESULTS INFORMATION   INFORMATION CHRONOMÉTRAGE ET RÉSULTATS.....	15
MEDIA   MÉDIA .....	16
ATHLETE AND SPECTATOR SERVICES   SERVICES POUR LES ATHLÈTES ET SPECTATEURS .....	16
MEDICAL AND SECURITY SERVICES   SERVICES MÉDICAUX .....	16
ACCOMMODATIONS   HÉBERGEMENT.....	17
ON-SITE TEAM SETUP INFORMATION   INFORMATIONS POUR LES ÉQUIPES.....	18
HOST CLUB AND SPONSOR/PARTNER INFORMATION   INFORMATION DU CLUB ET COMMANDITAIRES.....	18
EVENT SPONSORS   COMMANDITAIRES.....	20

## EVENT DESCRIPTION | DESCRIPTION DE L'ÉVÉNEMENT

Kicking Horse Mountain Resort is proud to be the host site for the Dunbar Summer Series Kicking Horse Western Open Canada Cup Downhill Race on July 14<sup>th</sup>, 2026. Kicking Horse Mountain Resort has a long history of hosting great downhill events including BC and Canada Cup races from 2012–2019, and the Canadian Championships in 2021 and 2022, and is looking forward to a return to the Canada Cup circuit! Competitors can expect a challenging, technical course on the infamous “Pioneer” track.

*Kicking Horse Mountain Resort est fier d'être le site hôte de la course de descente de la Coupe Canada Kicking Horse Western Open de la Série d'été Dunbar, le 14 juillet 2026. Kicking Horse Mountain Resort a une longue histoire d'accueil de grands événements de descente, y compris les courses de la Coupe de la Colombie-Britannique et de la Coupe du Canada de 2012 à 2019, et les Championnats canadiens en 2021 et 2022, et est impatient de revenir sur le circuit de la Coupe du Canada ! Les concurrents peuvent s'attendre à un parcours difficile et technique sur la fameuse piste "Pioneer".*

## ORGANIZER | ORGANISATEUR

<b>Organizer:</b> Organisateur :	SE Racing & Kicking Horse Mountain Resort
<b>Address:</b> Adresse:	1500 Kicking Horse Trail, Golden, BC V0A 1H0
<b>Name:</b> Nom:	Stephen Exley   Toby Barrett
<b>Telephone:</b> Téléphone:	403.473.3817   250.344.8414
<b>Email:</b> Email:	<a href="mailto:stephenexley@shaw.ca">stephenexley@shaw.ca</a>   <a href="mailto:tbarrett@kickinghorseresort.com">tbarrett@kickinghorseresort.com</a>
<b>Website:</b> Site web:	<a href="http://www.kickinghorseresort.com">www.kickinghorseresort.com</a>



<https://www.facebook.com/CyclingCanada/>



<https://www.instagram.com/cyclingcanadaofficial/>



<https://twitter.com/CyclingCanada>

**#CANCUPMTB**

## INSCRIPTION | REGISTRATION

<b>Online Registration Link:</b> <i>Lien d'inscription:</i>	<a href="https://ccnbikes.com">2026 Dunbar Summer Series   CCN (ccnbikes.com)</a>
<b>Online Registration Deadline:</b> <i>Date limite (en ligne):</i>	Tuesday, July 13, 2026 @ 18h00 Mardi 13 juillet 2026 à 18h00
<b>On-site Registration Info:</b> <i>Inscription sur place:</i>	<b>17:00 – 20:00 on Tuesday July 13<sup>th</sup>, located in Learning Zone Yurt</b>

**UCI ELITE AND JUNIOR EXPERT:** Registration must be completed on/ or prior to Tuesday July 13<sup>th</sup> at 19:00 MT. For onsite entries a fine of \$50.00CDN will be applied for Jr Ex and Elite racers | \$5.00 for all other categories.

There will be no day-of registrations for Junior/Elite categories. Where applicable, onsite registration will close at the very latest 2 days before race day (ex: Thursday if the race is Saturday). Past that deadline, a fine of \$50 CDN will be charged on top of the registration fee. Furthermore, the rider will lose his seeding position and will be staged at the front of their category.

**UCI ELITE AND JUNIOR EXPERT:** L'inscription doit être complétée au plus tard le mardi 13 juillet à 19 h (heure des Rocheuses). Pour les inscriptions sur place, une pénalité de 50,00 \$ CAD sera appliquée pour les coureurs Jr Ex et Élite | 5,00 \$ pour toutes les autres catégories.

Aucune inscription ne sera permise le jour de la course pour les catégories Junior/Elite. Le cas échéant, les inscriptions sur le site se termineront au mieux deux (2) jours avant le jour de la course (ex: Jeudi si la course est samedi). Passé cette limite, une amende de 50\$ CDN sera perçue par Cyclisme Canada en plus des frais d'inscription. De plus, le coureur perdra sa position de départ et sera relégué au début de sa catégorie.

## ENTRY FEES | FRAIS D'INSCRIPTION

CLASS CLASSE	REGISTRATION FEE FRAIS D'INSCRIPTION	Late Registration Fee Frais d'inscription tardives
<b>COUPE CANADA CUP</b>		
Elite Men/Hommes   Women/Femmes	\$80.00	
Junior Men/Hommes   Women/Femmes (17-18)	\$70.00	

U17 Expert Men/Hommes   U17 Open Women/Femmes (15-16)	\$70.00	
<b>OTHER CLASSES / AUTRES CLASSES</b>		
Master Men/Hommes (35-44   45-54   55+)	\$70.00	+ \$5.00
Master Women/Femmes (35-44   45+)	\$70.00	+ \$5.00
U15 Men/Hommes   U15 Women/ Femmes (13-14)	\$70.00	+ \$5.00
U17 Sport Men/Hommes (15-16)   U17 Sport Women/Femmes (15-16)	\$70.00	+ \$5.00
U19 Sport/Expert Men/Hommes   U19 Sport/Expert Women/Femmes	\$70.00	+ \$5.00
19+ Open/Sport Men/Hommes   19+ Open/Sport Women/Femmes	\$70.00	+ \$5.00
Accredited Coach/Entraîneur accrédité	\$15.00	

## COACH PLATES | PLAQUES DE L'ENTRAINEUR

As of January 1, 2024, individuals attending Downhill Mountain Bike Races sanctioned by Cycling BC in the province of British Columbia who wish to obtain a coach plate must hold a UCI Technical COACH license. [Please click here](#) for more information.

---

Au 1er janvier 2024, les personnes assistant aux courses de descente en VTT sanctionnées par Cycling BC dans la province de la Colombie-Britannique qui souhaitent obtenir une plaque d'entraîneur doivent détenir une licence d'entraîneur technique UCI. [Veuillez cliquer ici](#) pour plus d'informations.

## EVENT RULES AND LICENSES | RÈGLEMENTS ET LICENCES

[UCI regulations](#) and [CC specific regulations](#) will be enforced for all Canada Cup Categories. The [BC Cup Regulations](#) will be enforced for all other categories.

**VALID UCI INTERNATIONAL LICENSES ARE REQUIRED FOR ALL CANADA CUP AND BC CUP CATEGORIES.** Holders of UCI international licenses that do not bear a photograph will be required to present an approved and valid government photo ID in addition to their UCI license. The series is open to all individual riders with a valid UCI license in the Junior and Elite category.

### SEEDING RUNS AND PLATES :

- The following categories will be provided plates from 1 through 150 and will be scheduled for both a seeding run and race run.

- Practice time will be scheduled for plates 1 through 150 on both on seeding day and race day.
- \*Conditions permitting.
  - Elite W/F
  - Elite M/H
  - Junior Expert M/H
  - Junior W/F
  - U17 Expert M/H
  - U17 Open W/F

---

L'événement sera tenu selon les règles de [Cyclisme Canada](#) et [de l'UCI](#). Les règles de [Coupe de C-B](#) seront appliqués pour toutes les autres catégories.

**UNE LICENCE UCI VALIDE EST NÉCESSAIRE POUR TOUTES LES CATÉGORIES COUPE CANADA ET COUPE DE C-B.** Les titulaires de licences UCI qui ne portent pas une photographie devront présenter une photo du gouvernement approuvée et valide en plus de leur licence UCI. La série est ouverte à tout coureur détenant une licence UCI valide dans les catégories Junior et Elite.

#### COURSES DE DÉPART ET PLAQUES

- Les catégories suivantes se verront attribuer des plaques de 1 à 150 et feront l'objet d'une manche de départ et d'une manche de course.
- Un temps d'entraînement sera prévu pour les plaques 1 à 150, à la fois le jour de la sélection et le jour de la course.
- Si les conditions le permettent.
  - Elite W/F
  - Elite M/H
  - Junior Expert M/H
  - Junior W/F
  - U17 Expert M/H
  - U17 Open W/F

## POINTS ET BOURSES | PRIZES AND POINTS

UCI Prize money and points will be awarded as per the 2026 UCI regulations and [2026 UCI Financial Obligations](#) (see table below).

Canada Cup Series points and prize purse will be awarded as outlined in the [Canada Cup Series Regulations](#) and 2026 Organizer Financial and Competition Requirements. (See tables below.)

Les bourses et les points UCI pour les catégories championnat seront attribués selon les règlements de l'UCI 2026 et les [obligations financières de l'UCI 2026](#) (voir les tableaux ci-dessous).

Les points de la Série Coupe Canada seront attribués selon les [règlements de la Série Coupe Canada](#) et les Obligations Financières et Techniques d'un événement Nationale. (Voir les tableaux ci-dessous.)

### UCI PRIZE PURSE AND POINTS TABLE | UCI TABLEAU DES PRIX ET POINTS

Men and Women Elite C2		
Place	UCI CAD	UCI Points
1	\$394.23	30
2	\$315.38	20
3	\$236.54	15
4	\$197.11	12
5	\$157.69	10
6	\$141.92	8
7	\$126.15	6
8	\$110.38	4
9	\$0.00	2
10	\$0.00	1

### INDIVIDUAL RANKING (DH SEEDING RUNS) CLASSEMENT INDIVIDUEL (DES COURSES DE CLASSEMENT)

Elite		Junior		U17	
PLACE	50 POINT SCALE	PLACE	25 POINT SCALE	PLACE	25 POINT SCALE
1	50	1	25	1	25
2	40	2	20	2	20
3	30	3	17	3	17
4	25	4	15	4	15
5	20	5	12	5	12
6	17	6	10	6	10
7	15	7	8	7	8
8	12	8	6	8	6
9	10	9	4	9	4
10	8	10	2	10	2

U23/Elite				Junior		U17	
PLACE	200 POINT SCALE	PLACE	200 POINT SCALE	PLACE	100 POINT SCALE	PLACE	100 POINT SCALE
1	200	41	35	1	100	1	100
2	175	42	34	2	85	2	85

3	155	43	33	3	70	3	70
4	140	44	32	4	60	4	60
5	130	45	31	5	50	5	50
6	120	46	30	6	45	6	45
7	115	47	29	7	40	7	40
8	110	48	28	8	37	8	37
9	105	49	27	9	34	9	34
10	100	50	26	10	32	10	32
11	95	51	25	11	30	11	30
12	90	52	24	12	29	12	29
13	85	53	23	13	28	13	28
14	80	54	22	14	27	14	27
15	75	55	21	15	26	15	26
16	71	56	20	16	25	16	25
17	69	57	19	17	24	17	24
18	66	58	18	18	23	18	23
19	64	59	17	19	22	19	22
20	62	60	16	20	21	20	21
21	60	61	15	21	20	21	20
22	58	62	14	22	19	22	19
23	56	63	13	23	18	23	18
24	54	64	12	24	17	24	17
25	52	65	11	25	16	25	16
26	50	66	10	26	15	26	15
27	49	67	9	27	14	27	14
28	48	68	8	28	13	28	13
29	47	69	7	29	12	29	12
30	46	70	6	30	11	30	11
31	45	71	5	31	10	31	10
32	44	72	4	32	9	32	9
33	43	73	3	33	8	33	8
34	42	74	2	34	7	34	7
35	41	75	1	35	6	35	6
36	40	-	-	36	5	36	5
37	39	-	-	37	4	37	4
38	38	-	-	38	3	38	3
39	37	-	-	39	2	39	2
40	36	-	-	40	1	40	1

## CLOTHING AND PROTECTIVE GEAR | VÊTEMENT ET ÉQUIPEMENT DE PROTECTION

### JERSEY

- The jersey shall be a long-sleeved shirt whose sleeves extend down to the rider's wrists. Jerseys designed for road cycling, skinsuits, or one-piece suits comprising the jersey and the pants/shorts are not permitted for use in downhill events.
- The jersey must be either close fitting around the waist or must be tucked into the pants before the start to not cause interference.

## PANTS

Long pants or short pants combined with suitable knee and shin protection are authorised. Long pants of the type described above must be of one-piece construction and made of tear-resistant material. They should cover the entire length of both legs until just above the shoe or ankle. Short pants of the type described above must be of one-piece construction and made of tear-resistant material. They should be worn together with suitable leg protection, that covers the entire knee and the entire shin until just above the ankle.

## HELMET

A full-face helmet must be worn properly both when racing and when training on the course. The helmet must be fitted with a peak. Open-face helmets may not be worn.

---

## MAILLOT

- *Le maillot est une chemise à manches longues dont les manches descendent jusqu'aux poignets du coureur. Les maillots conçus pour le cyclisme sur route, les combinaisons ou les combinaisons d'une seule pièce comprenant le maillot et le pantalon/court ne sont pas autorisés pour les épreuves de descente.*
- *Le maillot doit être ajusté à la taille ou être rentré dans le pantalon avant le départ pour ne pas gêner le coureur.*

## PANTALON

- *Les pantalons longs ou courts combinés à des protections appropriées des genoux et des tibias sont autorisés. Les pantalons longs du type décrit ci-dessus doivent être d'une seule pièce et fabriqués dans un matériau résistant à la déchirure. Il doit couvrir toute la longueur des deux jambes jusqu'au dessus de la chaussure ou de la cheville. Les pantalons courts du type décrit ci-dessus doivent être constitués d'une seule pièce et faits d'un matériau résistant à la déchirure. Ils doivent être portés avec une protection appropriée des jambes, qui couvre tout le genou et tout le tibia jusqu'à la cheville.*

## CASQUE

- *Un casque intégral doit être porté correctement lors des courses et de l'entraînement sur le parcours. Le casque doit être équipé d'une visière. Le port d'un casque ouvert n'est pas autorisé.*

## RACE PACKAGE PICK-UP | DISTRIBUTION DE PAQUE

Package pick-up will be available at the registration office on July 13-15 (see schedule). Race packages can be picked up by the rider or a representative; however, the rider's UCI licence must be presented to pick up the package. If the package is

being picked up by a representative, they must have a valid UCI Licence. See the full weekend schedule below for Race Office hours of operation.

*La cueillette des plaques de course sera disponible au bureau d'inscription le July 13-15 (voir l'horaire) . Les plaques de course peuvent être ramassées par le coureur ou un représentant ; Cependant la licence UCI du coureur doit être présentée pour la cueillette de la plaque de course . Si la plaque est ramassée par un représentant , il doit avoir une licence UCI valide. Voir l' horaire de week-end complet ci-dessous pour les heures d'ouverture.*

Time   Heure	Date	Category   Catégories
17:00-20:00	July 13	All Categories
9:00-13:00	July 14	Jr Expert and Elite only

## OFFICIAL TRAINING PERIODS | PÉRIODES D'ENTRAÎNEMENT OFFICIELLES

The course will be open to competitors for official training only during designated official training times listed below.

*Le parcours sera ouvert aux participants pour l'entraînement officiel uniquement pendant les heures d'entraînement officielles indiquées ci-dessous.*

TIME   HEURE	JULY 14TH	TIME   HEURE	JULY 15TH
10:00-12:40	Open Practice	10:00-11:25	Plate B Practice Only
13:05-14:00	Plate A Practice Only	11:30-12:20	Plate A Practice Only
14:00-15:40	Plates B Practice Only		

## SCHEDULE | HORAIRE

See the below tables for a full listing of the weekend's events. Please note that schedules are subject to change at the approval of the event's President of the Commissaire Panel.

Voir les tableaux ci-dessous pour une liste complète des événements du week-end. Notez que l'horaire est sujet à des changements par le Président du collège des commissaires.

    <b>EVENT SCHEDULE 2026</b>		
<b>MONDAY</b>	<b>TUESDAY</b>	<b>WEDNESDAY</b>
<b>JULY 13</b>	<b>JULY 14</b>	<b>JULY 15</b>
<p><b>10:00 AM</b></p> <ul style="list-style-type: none"> <li>First racer upload</li> </ul> <p><b>10:00 AM — 3:00 PM</b></p> <ul style="list-style-type: none"> <li>Regular bike park operations</li> <li>No officials on course</li> </ul> <p><b>3:00 PM — 4:00 PM</b></p> <ul style="list-style-type: none"> <li>Course closed for UCI inspection</li> </ul> <p><b>3:30 PM — 4:30 PM</b></p> <ul style="list-style-type: none"> <li>Lift access for course walks</li> <li>Waivers &amp; lift ticket required</li> </ul> <p><b>DO NOT COURSE WALK before 4:00 PM</b></p> <p><b>5:00 PM — 8:00 PM</b></p> <ul style="list-style-type: none"> <li>Plate pickup and new registrations</li> </ul> <p><b>6:30 PM</b></p> <ul style="list-style-type: none"> <li>Official Cycling Canada riders and team managers meeting</li> </ul> <p>All Tuesday &amp; Wednesday volunteers must report to the registration area by 8:30 AM in order to be on the hill and in position by 10:00 AM</p>	<p><b>9:30 AM</b></p> <ul style="list-style-type: none"> <li>First racer upload</li> </ul> <p><b>9:00 AM — NOON</b></p> <ul style="list-style-type: none"> <li>Plate pickup</li> </ul> <p><b>10:00 AM — 12:40 PM</b></p> <ul style="list-style-type: none"> <li>Open practice (all categories)</li> </ul> <p><b>12:45 PM — 1:00 PM</b></p> <ul style="list-style-type: none"> <li>Volunteer break</li> </ul> <p><b>12:45 PM — 1:00 PM</b></p> <ul style="list-style-type: none"> <li>"A" practice upload</li> </ul> <p><b>1:05 PM — 2:00 PM</b></p> <ul style="list-style-type: none"> <li>"A" practice</li> </ul> <p><b>2:00 PM — 3:40 PM</b></p> <ul style="list-style-type: none"> <li>"B" practice</li> </ul> <p><b>3:50 PM — 5:00 PM</b></p> <ul style="list-style-type: none"> <li>Seeding runs ("A" plates only)</li> <li>Course closed after last timed run</li> </ul> <p><b>7:30 PM</b></p> <ul style="list-style-type: none"> <li>Racers meeting</li> <li>Seeding podium, swag toss, games and more!</li> </ul>	<p><b>9:30 AM</b></p> <ul style="list-style-type: none"> <li>First racer upload</li> </ul> <p><b>8:00 AM — 9:00 AM</b></p> <ul style="list-style-type: none"> <li>Race office open</li> <li>Cycling Canada official available for questions or concerns</li> </ul> <p><b>10:00 AM — 11:25 AM</b></p> <ul style="list-style-type: none"> <li>"B" practice</li> </ul> <p><b>11:30 AM — 12:20 PM</b></p> <ul style="list-style-type: none"> <li>"A" practice</li> </ul> <p><b>12:30 PM — 12:45 PM</b></p> <ul style="list-style-type: none"> <li>Volunteer break</li> <li>Course clear</li> </ul> <p><b>1:00 PM</b></p> <ul style="list-style-type: none"> <li>RACE!!!</li> </ul> <p><b>AWARDS AND PODIUMS to follow shortly after final racer</b></p> 
<b>LAST UPLOAD AT 4:30 PM</b>	<b>LAST UPLOAD AT 4:30 PM</b>	<b>RE-RUNS ONLY AFTER 4:30 PM</b>



## START ORDER | APPEL DES COUREURS

Start order will follow the order set forth by the UCI and Canada Cup Regulations. (See below.) The start order for the seeding runs will be determined as followed, the leader starting last:

### U17

1. All riders on the current Canada Cup ranking
2. Determine random order by plate numbers distributed.

### JUNIOR/ELITE

1. All riders on the current UCI ranking
2. All riders on the current Canada Cup ranking
3. Determine random order by plate numbers distributed.

A minimum of 1 minute interval between two riders will apply for the top 10 Junior/Elite women and the top 20 Junior/Elite men in the current ranking. The start order for the first race of the season will be based on the reverse order of the current UCI ranking and the previous year's final Canada Cup Ranking. The start order for U17 women will be ran in reverse order based on seeding results where the rider with the fastest time complete their run first and so on.

Bike plates and numbers may be reserved for top riders on the Canada Cup ranking as follows:

- Junior/Elite W/F = Top 10
- Junior/Elite M/H = Top 20

---

*Les appels des coureurs suivront l'ordre établi par l'UCI et les règlements de la Coupe Canada. (Voir ci-dessous.) Les appels des coureurs sera déterminée comme suit, le leader partant en dernier.*

### U17

1. Tous les coureurs au classement Coupe Canada en date
2. Ordre déterminé au hasard selon les numéros de plaques distribués

### JUNIOR/ELITE

1. Tous les coureurs au classement UCI en date
2. Tous les coureurs au classement Coupe Canada en date
3. Ordre déterminé au hasard selon les numéros de plaques distribués

Un intervalle d'au moins 1 minute entre deux coureurs sera appliqué pour le top 10 au classement en date des Junior/Elite femme et le top 20 du classement en date pour les Junior/Elite homme.

L'ordre de départ de la première course sera effectué selon le classement UCI en date et selon le classement final de l'année précédente.

L'ordre de départ pour les femmes U17 se fera dans l'ordre inverse des résultats du classement, le coureur avec le temps le plus rapide terminant son parcours en premier et ainsi de suite.

Des plaques et des numéros peuvent être réservés aux meneurs du classement Coupe Canada comme suit :

- Junior/Elite W/F = Top 10
- Junior/Elite M/H = Top 20

## EVENT OFFICIALS | OFFICIELS

<b>Role</b> <i>Fonction</i>	<b>Name</b> <i>Nom</i>	<b>Prov.</b>
<b>Organizer</b> <i>Organisateur</i>	Toby Barrett	BC
<b>President of Commissaire Panel</b> <i>Président(e) du collège des commissaires</i>	Fred Seeman	ON
<b>Asst. President of Commissaire Panel</b> <i>ad. Président(e) du collège des commissaires</i>	Loyal Ma	AB
<b>Secretary</b> <i>Secrétaire</i>	Pierre-Olivier Neault	QC
<b>Starter (PSO)</b> <i>Juge au départ</i>	Steve Sleep	BC
<b>Finish Judge (PSO)</b> <i>Juge d'arrivée</i>	TBC	BC

## VENUE AND TRACK INFORMATION | INFORMATION DE LIEU

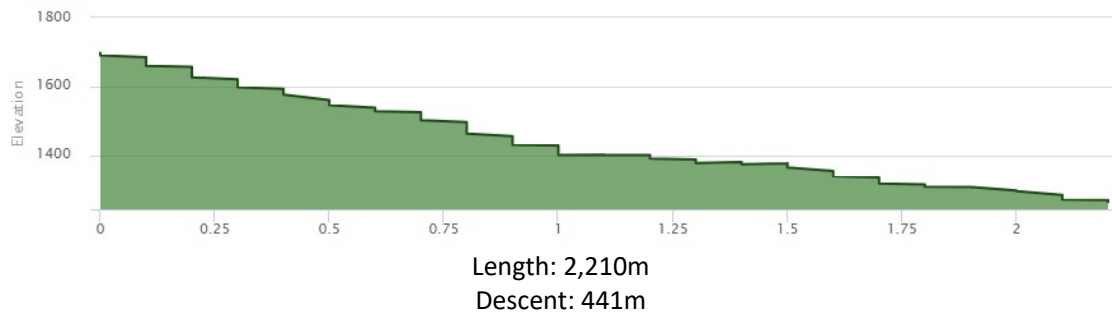
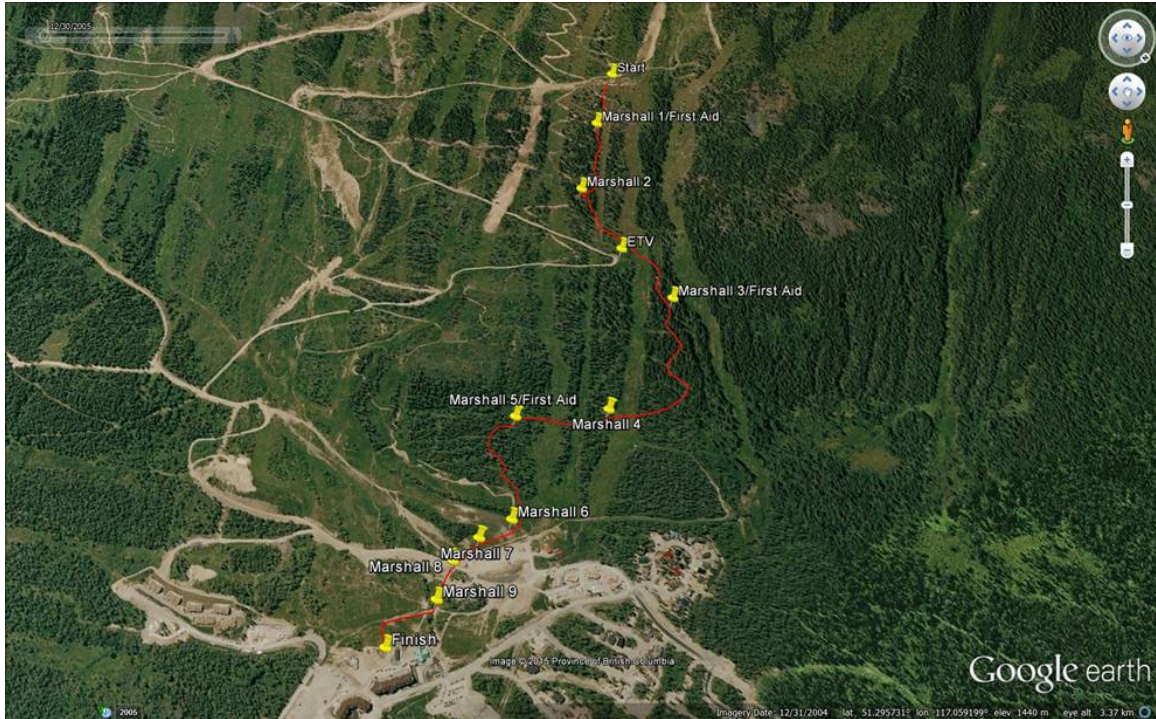
Kicking Horse Mountain Resort is located in the South Eastern British Columbia within in the Columbia River Valley. Look no further than Kicking Horse Mountain Resort for some of the best lift accessed mountain biking in Western Canada. With **31** bike trails, the resort has something to offer for everyone - wide machine-made flowing trails for beginner and intermediate riders, plus challenging steep and technical single track for advance and expert riders. Add in 7+ alpine hiking trails, mountain top dining, Via Ferrata routes, and on mountain accommodation, and you have a true mountain adventure hub!

In addition, Kicking Horse Mountain Resort is located only 12km from the town of Golden with a world class trail network to explore, historic downtown and a plethora of dining and shopping options.

*Kicking Horse Mountain Resort est situé dans le sud-est de la Colombie-Britannique, au cœur de la vallée du fleuve Columbia. Ne cherchez pas plus loin : Kicking Horse Mountain Resort offre parmi les meilleures expériences de vélo de montagne avec remontées mécaniques dans l'Ouest canadien. Avec 31 pistes de vélo, le site propose quelque chose pour tous – de larges sentiers fluides aménagés pour les débutants et intermédiaires, ainsi que des sentiers étroits, raides et techniques pour les cyclistes avancés et experts. Ajoutez à cela plus de 7 sentiers de randonnée alpine, de la restauration au sommet de la montagne, des parcours de via ferrata et de l'hébergement sur place, et vous obtenez un véritable pôle d'aventure en montagne !*

*De plus, Kicking Horse Mountain Resort est situé à seulement 12 km de la ville de Golden, qui offre un réseau de sentiers de calibre mondial à explorer, un centre-ville historique et une multitude d'options de restauration et de magasinage.*

<b>Address</b> l'Adresse	1500 Kicking Horse Trail, Golden BC, V0A 1H0
<b>Directions</b> Directions	<a href="#">Google Maps</a>



## TIMING AND RESULTS INFORMATION | INFORMATION CHRONOMÉTRAGE ET RÉSULTATS

Timing is provided by Zone 4 Timing using a chip system with one split at the course halfway point. Zone 4 is providing a main timer and timing assistant. Live results will be posted during the race.

*Le chronométrage est assuré par Zone 4 Timing au moyen d'un système à puce, avec un point intermédiaire situé à mi-parcours. Zone 4 fournit un chronométreur principal ainsi qu'un assistant au chronométrage. Les résultats en direct seront publiés pendant la course.*

## MEDIA | MÉDIA

For Media Inquiries, please contact :

Tony Barrett – [tbarrett@kickinghorsesort.com](mailto:tbarrett@kickinghorsesort.com) | 250-439-5529

## ATHLETE AND SPECTATOR SERVICES | SERVICES POUR LES ATHLÈTES ET SPECTATEURS

<p><b>Parking</b> <i>Stationnement</i></p>	<p>Lot 1 and 2 for day parking only, Upper Parking Lot will be available for camping/overnight parking (see attached for details).</p> <hr/> <p><i>Les stationnements 1 et 2 sont réservés au stationnement de jour uniquement; le stationnement supérieur sera disponible pour le camping et le stationnement de nuit (voir le document ci-joint pour plus de détails).</i></p>
<p><b>Food Service</b> <i>Service de restauration</i></p>	<p>Double Black Cafe, Peaks Grill, Eagle's Eye Restaurant, Corona Apline Patio (will have a daily BBQ), Kicking Horse General Store.</p> <hr/> <p><i>Double Black Cafe, Peaks Grill, Eagle's Eye Restaurant, Corona Alpine Patio (proposera un barbecue quotidien), Kicking Horse General Store.</i></p>

## MEDICAL AND SECURITY SERVICES | SERVICES MÉDICAUX

<p><b>On-site medical services</b> <i>Services médicaux sur place</i></p>	<p>Kicking Horse Mountain Resort Patrol – 250.439.5420 1500 Kicking Horse Trail, Golden BC V0A 1H0</p> <hr/> <p><i>Service de patrouille de Kicking Horse Mountain Resort Patrol – 250.439.5420 – 1500 Kicking Horse Trail, Golden (C.-B.) V0A 1H0</i></p>
<p><b>Anti-doping</b> <i>Anti-dopage</i></p>	<p><i>Anti-doping testing may be conducted on-site by the Canadian Centre for Ethics in Sport (CCES).</i></p> <hr/> <p><i>Les contrôles antidopage peuvent être effectués sur place par le Centre Canadien pour l'Éthique dans le Sport (CCES).</i></p>
<p><b>Nearest Hospital</b> <i>Hôpital le plus proche</i></p>	<p>Golden and District Hospital, 835 9 Avenue, Golden, BC V0A 1H0</p>

<b>On-site security services</b> <i>Services de sécurité sur place</i>	There is night security from 7:30pm to 5:30am.
	<i>Une sécurité de nuit est assurée de 19 h 30 à 5 h 30.</i>

## ACCOMMODATIONS | HÉBERGEMENT

<b>Hotel</b> <i>Hôtel</i>	<b>Address</b> <i>Adresse</i>	<b>Contact</b> <i>Contact</i>
Kicking Horse Lodging	1549 Kicking Horse Trail Golden BC	<a href="https://www.kickinghorselodging.com/">https://www.kickinghorselodging.com/</a>
Prestige Inn	1049 Trans Canada Highway Golden BC	<a href="https://www.prestigehotelsandresorts.com/locations/golden/overview/">https://www.prestigehotelsandresorts.com/locations/golden/overview/</a>
KHMR Central Reservations	N/A	<a href="http://www.kickinghorseresort.com">www.kickinghorseresort.com</a>
S&T Properties	N/A	<a href="https://book.stproperties.com/">https://book.stproperties.com/</a>
<b>Campground   Camping</b>		
Kicking Horse Mountain Resort	Upper Parking Lot (for dates of event only)	First Come, First Serve – porta potties and garbage bins provided. No other services available so must be self supporting
Golden Golf Course RV Park	576 Golf Course Dr Golden BC	<a href="https://golfgolden.com/RVPark">https://golfgolden.com/RVPark</a>
Cedar Lake Rec Site	1400 Cedar Lake Forest Service Rd	<a href="https://www.csr.bc.ca/services/parks-recreation/parks-listing/cedar-lake-recreation-site">https://www.csr.bc.ca/services/parks-recreation/parks-listing/cedar-lake-recreation-site</a>
Golden Riverfront Campground	872 McBeath Rd Golden BC	<a href="https://goldencampground.ca/">https://goldencampground.ca/</a>
Golden Municipal Campground	1411 9 St S Golden BC	Golden Municipal Campground



RV Parking and Camping is only permitted in the GREEN designated areas. There is no overnight parking in Lot 1, Lot 2, the CMH Purcell Heli Ski Lot or RED areas. Portable toilets will be located in the designated camping area for the weekend.

## ON-SITE TEAM SETUP INFORMATION | INFORMATIONS POUR LES ÉQUIPES

Cycling Canada affiliated Trade Teams will have access to a **55**-meter square technical space.

Team setup is available in Parking Lot #1 close to the finish area. You can view the Team Tent Area Map [HERE](#) Please make note of where you can setup.

*Les équipes affiliées à Cyclisme Canada auront accès à un espace technique de 55 mètres carrés.*

*L'installation des équipes est possible dans le stationnement no 1, à proximité de la zone d'arrivée. Vous pouvez consulter la carte de la zone des tentes des équipes [ICI](#). Veuillez noter l'endroit où vous pouvez vous installer [ici](#).*

## HOST CLUB AND SPONSOR/PARTNER INFORMATION | INFORMATION DU CLUB ET COMMANDITAIRES

CYCLING  
CYCLISME  
CANADA



Cycling Canada is a National Sport Organization with one simple purpose: to share our love for cycling. No matter what gets you pedalling every day, we're here to provide support and help you turn each ride into an inspiring moment.

*Cyclisme Canada est un organisme national qui existe pour une simple et bonne raison : cultiver notre amour du vélo. Peu importe la motivation qui vous pousse à enfourcher le vôtre, nous sommes là pour vous éclairer et faire de chaque sortie un moment inspirant.*

## EVENT SPONSORS | COMMANDITAIRES

A BIG THANKS TO OUR ESTEEMED SPONSORS

DUNBAR CYCLES  CORSA CYCLES  
SUMMER SERIES

EVENT SPONSORS 2026



DUNBAR CYCLES  CORSA CYCLES