

2026 SUN PEAKS COUPE CANADA CUP

DUNBAR SUMMER SERIES

TECHNICAL GUIDE | GUIDE TECHNIQUE



SUN PEAKS, BRITISH COLUMBIA

Coupe Canada Cup

July 18-19th, 2026

UCI C2

Presented by/Présenté par:



TABLE OF CONTENTS | TABLE DES MATIÈRES

EVENT DESCRIPTION DESCRIPTION DE L'ÉVÈNEMENT	3
ORGANIZER ORGANISATEUR	4
INSCRIPTION REGISTRATION	5
ENTRY FEES FRAIS D'INSCRIPTION	5
COACH PLATES PLAQUES DE L'ENTRAINEUR	5
EVENT RULES AND LICENSES RÈGLEMENTS ET LICENCES.....	6
POINTS ET BOURSES PRIZES AND POINTS	7
CLOTHING AND PROTECTIVE GEAR VÊTEMENT ET ÉQUIPEMENT DE PROTECTION	9
RACE PACKAGE PICK-UP DISTRIBUTION DE PAQUE	10
OFFICIAL TRAINING PERIODS PÉRIODES D'ENTRAÎNEMENT OFFICIELLES.....	10
SCHEDULE HORAIRE	11
START ORDER APPEL DES COUREURS	11
EVENT OFFICIALS OFFICIELS.....	13
VENUE AND TRACK INFORMATION INFORMATION DE LIEU	14
TIMING AND RESULTS INFORMATION INFORMATION CHRONOMÉTRAGE ET RÉSULTATS.....	15
MEDIA MÉDIA.....	15
ATHLETE AND SPECTATOR SERVICES SERVICES POUR LES ATHLÈTES ET SPECTATEURS	15
MEDICAL AND SECURITY SERVICES SERVICES MÉDICAUX.....	16
ACCOMMODATIONS HÉBERGEMENT	16
ON-SITE TEAM SETUP INFORMATION INFORMATIONS POUR LES ÉQUIPES	18
HOST CLUB AND SPONSOR/PARTNER INFORMATION INFORMATION DU CLUB ET COMMANDITAIRES.....	18

EVENT DESCRIPTION | DESCRIPTION DE L'ÉVÉNEMENT

Located just 45 minutes from Kamloops, BC, the Sun Peaks Bike Park offers 2,000 feet of lift-access vertical on Tod Mountain and an additional 1,559 feet of lift-access vertical on Sundance Mountain. With over 80km of trail ranging from freeride machine-built cruisers to fully pinned DH singletrack, plus a carpet lift-access Progression Park, every level of rider will find their new favourite trail in Sun Peaks. If that's not enough, on the XC side, riders can pedal up Altitude on Tod through wildflower meadows and forests adding an additional 500 feet of technical descent.

All the comforts of home are located right at the base of the mountain in the bike-friendly village. Outside of the park, the valley and Mt. Morrisey pedal-access trail network offers a growing selection of trails to explore free of charge—maintained by the Sun Peaks Recreational Trail Association—and includes a mix of singletrack trails and double-track access roads suited to any level of rider.

Situé à seulement 45 minutes de Kamloops, en Colombie-Britannique, le Sun Peaks Bike Park offre 2 000 pieds de dénivélé sur la montagne Tod et 1 559 pieds de dénivélé sur la montagne Sundance. Avec plus de 80 km de pistes allant des cruisers freeride construits à la machine aux singletracks DH entièrement damés, ainsi qu'un parc de progression accessible par ascenseur, chaque niveau de rider trouvera sa nouvelle piste préférée à Sun Peaks. Si cela ne suffit pas, du côté XC, les coureurs peuvent pédaler jusqu'à Altitude on Tod à travers des prairies de fleurs sauvages et des forêts, ce qui ajoute 500 pieds de descente technique supplémentaire.

Tous les comforts de la maison se trouvent au pied de la montagne, dans un village convivial pour les cyclistes. À l'extérieur du parc, la vallée et le réseau de sentiers d'accès au Mont Morrisey offrent une sélection croissante de sentiers à explorer gratuitement - entretenus par la Sun Peaks Recreational Trail Association - et comprennent un mélange de sentiers à voie unique et de routes d'accès à double voie convenant à tous les niveaux de cyclistes.

ORGANIZER | ORGANISATEUR

Organizer: <i>Organisateur:</i>	Sun Peaks Resort & SE Racing
Address: <i>Adresse:</i>	1280 Alpine Road
Name: <i>Nom:</i>	Liz Wilkinson
Telephone: <i>Téléphone:</i>	403.473.3817
Email: <i>Email:</i>	lwilkinson@sunpeaksresort.com
Website: <i>Site web:</i>	www.SunPeaksResort.com



<https://www.facebook.com/CyclingCanada/>



<https://www.instagram.com/cyclingcanadaofficial/>



<https://twitter.com/CyclingCanada>

#CanCupMTB

INSCRIPTION | REGISTRATION

Online Registration Link: <i>Lien d'inscription:</i>	https://ccnbikes.com/#!/events/2026-sun-peaks-bc-cup-canada-cup
Online Registration Deadline: <i>Date limite (en ligne):</i>	Friday, July 17th, 2026 at 5:00am <i>Le vendredi 17 juillet 2026 5h00</i>

ENTRY FEES | FRAIS D'INSCRIPTION

CLASS <i>CLASSE</i>	REGISTRATION FEE <i>FRAIS D'INSCRIPTION</i>	Late Registration Fee <i>Frais d'inscription tardives</i>
COUPE CANADA CUP		
Elite Men/Hommes Women/Femmes	\$80.00	
Junior Men/Hommes Women/Femmes (17-18)	\$70.00	
U17 Expert Men/Hommes U17 Open Women/Femmes (15-16)	\$70.00	
OTHER CLASSES / AUTRES CLASSES		
Master Men/Hommes (35-44 45-54 55+)	\$70.00	+ \$5.00
Master Women/Femmes (35-44 45+)	\$70.00	+ \$5.00
U15 Men/Hommes U15 Women/ Femmes (13-14)	\$70.00	+ \$5.00
U17 Sport Men/Hommes (15-16) U17 Sport Women/Femmes (15-16)	\$70.00	+ \$5.00
U19 Sport/Expert Men/Hommes U19 Sport/Expert Women/Femmes	\$70.00	+ \$5.00
19+ Open/Sport Men/Hommes 19+ Open/Sport Women/Femmes	\$70.00	+ \$5.00
Accredited Coach/Entraîneur accrédité	\$15.00	

COACH PLATES | PLAQUES DE L'ENTRAINEUR

As of January 1, 2024, individuals attending Downhill Mountain Bike Races sanctioned by Cycling BC in the province of British Columbia who wish to obtain a coach plate must hold a UCI Technical COACH license. [Please click here](#) for more information.

Au 1er janvier 2024, les personnes assistant aux courses de descente en VTT sanctionnées par Cycling BC dans la province de la Colombie-Britannique qui souhaitent obtenir une plaque d'entraîneur doivent détenir une licence d'entraîneur technique UCI. [Veuillez cliquer ici](#) pour plus d'informations.

EVENT RULES AND LICENSES | RÈGLEMENTS ET LICENCES

[UCI regulations](#) and [CC specific regulations](#) will be enforced for all Canada Cup Categories. The [BC Cup Regulations](#) will be enforced for all other categories.

VALID UCI INTERNATIONAL LICENSES ARE REQUIRED FOR ALL CANADA CUP AND BC CUP CATEGORIES. Holders of UCI international licenses that do not bear a photograph will be required to present an approved and valid government photo ID in addition to their UCI license. The series is open to all individual riders with a valid UCI license in the Junior and Elite category.

SEEDING RUNS AND PLATES :

- The following categories will be provided plates from 1 through 150 and will be scheduled for both a seeding run and race run.
- Practice time will be scheduled for plates 1 through 150 on both on seeding day and race day.
- *Conditions permitting.
 - Elite W/F
 - Elite M/H
 - Junior Expert M/H
 - Junior W/F
 - U17 Expert M/H
 - U17 Open W/F

L'événement sera tenu selon les règles de [Cyclisme Canada](#) et [de l'UCI](#). Les règles de [Coupe de C-B](#) seront appliqués pour toutes les autres catégories.

UNE LICENCE UCI VALIDE EST NÉCESSAIRE POUR TOUTES LES CATÉGORIES COUPE CANADA ET COUPE DE C-B. Les titulaires de licences UCI qui ne portent pas une photographie devront présenter une photo du gouvernement approuvée et valide en plus de leur licence UCI. La série est ouverte à tout coureur détenant une licence UCI valide dans les catégories Junior et Elite.

COURSES DE DÉPART ET PLAQUES

- Les catégories suivantes se verront attribuer des plaques de 1 à 150 et feront l'objet d'une manche de départ et d'une manche de course.
- Un temps d'entraînement sera prévu pour les plaques 1 à 150, à la fois le jour de la sélection et le jour de la course.
- Si les conditions le permettent.
 - Elite W/F
 - Elite M/H
 - Junior Expert M/H
 - Junior W/F

- U17 Expert M/H
- U17 Open W/F

POINTS ET BOURSES | PRIZES AND POINTS

UCI Prize money and points will be awarded as per the 2026 UCI regulations and [2026 UCI Financial Obligations](#) (see table below).

Canada Cup Series points and prize purse will be awarded as outlined in the [Canada Cup Series Regulations](#) and 2026 Organizer Financial and Competition Requirements. (See tables below.)

Les bourses et les points UCI pour les catégories championnat seront attribués selon les règlements de l'UCI 2026 et les [obligations financières de l'UCI 2026](#) (voir les tableaux ci-dessous).

Les points de la Série Coupe Canada seront attribués selon les [règlements de la Série Coupe Canada](#) et les Obligations Financières et Techniques d'un événement Nationale. (Voir les tableaux ci-dessous.)

UCI PRIZE PURSE AND POINTS TABLE | UCI TABLEAU DES PRIX ET POINTS

Men and Women Elite C2		
Place	UCI CAD	UCI Points
1	\$373.18	30
2	\$298.54	20
3	\$223.91	15
4	\$186.59	12
5	\$149.27	10
6	\$134.34	8
7	\$119.42	6
8	\$104.49	4
9	-	2
10	-	1

INDIVIDUAL RANKING (DH SEEDING RUNS) | CLASSEMENT INDIVIDUEL (DES COURSES DE CLASSEMENT)

Elite		Junior			
PLACE	50 POINT SCALE	PLACE	25 POINT SCALE	PLACE	25 POINT SCALE
1	50	1	25	1	25
2	40	2	20	2	20

3	30		3	17		3	17
4	25		4	15		4	15
5	20		5	12		5	12
6	17		6	10		6	10
7	15		7	8		7	8
8	12		8	6		8	6
9	10		9	4		9	4
10	8		10	2		10	2

U23/Elite				Junior				U17	
PLACE	200 POINT SCALE	PLACE	200 POINT SCALE	PLACE	100 POINT SCALE	PLACE	100 POINT SCALE	PLACE	100 POINT SCALE
1	200	41	35	1	100	1	100		
2	175	42	34	2	85	2	85		
3	155	43	33	3	70	3	70		
4	140	44	32	4	60	4	60		
5	130	45	31	5	50	5	50		
6	120	46	30	6	45	6	45		
7	115	47	29	7	40	7	40		
8	110	48	28	8	37	8	37		
9	105	49	27	9	34	9	34		
10	100	50	26	10	32	10	32		
11	95	51	25	11	30	11	30		
12	90	52	24	12	29	12	29		
13	85	53	23	13	28	13	28		
14	80	54	22	14	27	14	27		
15	75	55	21	15	26	15	26		
16	71	56	20	16	25	16	25		
17	69	57	19	17	24	17	24		
18	66	58	18	18	23	18	23		
19	64	59	17	19	22	19	22		
20	62	60	16	20	21	20	21		
21	60	61	15	21	20	21	20		
22	58	62	14	22	19	22	19		
23	56	63	13	23	18	23	18		
24	54	64	12	24	17	24	17		
25	52	65	11	25	16	25	16		
26	50	66	10	26	15	26	15		
27	49	67	9	27	14	27	14		
28	48	68	8	28	13	28	13		
29	47	69	7	29	12	29	12		
30	46	70	6	30	11	30	11		
31	45	71	5	31	10	31	10		
32	44	72	4	32	9	32	9		
33	43	73	3	33	8	33	8		
34	42	74	2	34	7	34	7		
35	41	75	1	35	6	35	6		
36	40	-	-	36	5	36	5		
37	39	-	-	37	4	37	4		
38	38	-	-	38	3	38	3		
39	37	-	-	39	2	39	2		
40	36	-	-	40	1	40	1		

CLOTHING AND PROTECTIVE GEAR | VÊTEMENT ET ÉQUIPEMENT DE PROTECTION

JERSEY

- The jersey shall be a long-sleeved shirt whose sleeves extend down to the rider's wrists. Jerseys designed for road cycling, skinsuits, or one-piece suits comprising the jersey and the pants/shorts are not permitted for use in downhill events.
- The jersey must be either close fitting around the waist or must be tucked into the pants before the start to not cause interference.

PANTS

- Long pants or short pants combined with suitable knee and shin protection are authorized. Long pants of the type described above must be of one-piece construction and made of tear-resistant material. They should cover the entire length of both legs until just above the shoe or ankle. Short pants of the type described above must be of one-piece construction and made of tear-resistant material. They should be worn together with suitable leg protection, that covers the entire knee and the entire shin until just above the ankle.

HELMET

- A full-face helmet must be worn properly both when racing and when training on the course. The helmet must be fitted with a peak. Open-face helmets may not be worn.

MAILLOT

- *Le maillot est une chemise à manches longues dont les manches descendent jusqu'aux poignets du coureur. Les maillots conçus pour le cyclisme sur route, les combinaisons ou les combinaisons d'une seule pièce comprenant le maillot et le pantalon/court ne sont pas autorisés pour les épreuves de descente.*
- *Le maillot doit être ajusté à la taille ou être rentré dans le pantalon avant le départ pour ne pas gêner le coureur.*

PANTALON

- *Les pantalons longs ou courts combinés à des protections appropriées des genoux et des tibias sont autorisés. Les pantalons longs du type décrit ci-dessus doivent être d'une seule pièce et fabriqués dans un matériau résistant à la déchirure. Il doit couvrir toute la longueur des deux jambes jusqu'au dessus de la chaussure ou de la cheville. Les pantalons courts du type décrit ci-dessus doivent être constitués d'une seule pièce et faits d'un matériau résistant à la déchirure. Ils doivent être portés avec une protection appropriée des jambes, qui couvre tout le genou et tout le tibia jusqu'à la cheville.*

CASQUE

- *Un casque intégral doit être porté correctement lors des courses et de l'entraînement sur le parcours. Le casque doit être équipé d'une visière. Le port d'un casque ouvert n'est pas autorisé.*

RACE PACKAGE PICK-UP | DISTRIBUTION DE PAQUE

Package pick-up will be available at the registration office on July 17-18th (see schedule). Race packages can be picked up by the rider or a representative; however, the rider's UCI licence must be presented to pick up the package. If the package is being picked up by a representative, they must have a valid UCI Licence. See the full weekend schedule below for Race Office hours of operation.

La cueillette des plaques de course sera disponible au bureau d'inscription le 17-18 juillet (voir l'horaire). Les plaques de course peuvent être ramassées par le coureur ou un représentant ; Cependant la licence UCI du coureur doit être présentée pour la cueillette de la plaque de course . Si la plaque est ramassée par un représentant , il doit avoir une licence UCI valide. Voir l' horaire de week-end complet ci-dessous pour les heures d'ouverture .

Time Heure	Date	Category Catégories
17:00-20:00	Friday, July 17 th	All Categories
9:00-12:00	Saturday, July 18 th	

OFFICIAL TRAINING PERIODS | PÉRIODES D'ENTRAÎNEMENT OFFICIELLES

The course will be open to competitors for official training only during designated official training times listed below.

Le parcours sera ouvert aux participants pour l'entraînement officiel uniquement pendant les heures d'entraînement officielles indiquées ci-dessous.

Training Schedule

Time Heure	July 18 th	Time Heure	July 19 th
10:00-12:40	Open Practice	10:00-11:25	Plate B Practice Only
13:05-14:00	Plate A Practice Only	11:30-12:20	Plate A Practice Only
14:00-15:40	Plates B Practice Only		

SCHEDULE | HORAIRE

See the below tables for a full listing of the weekend's events. Please note that schedules are subject to change at the approval of the event's President of the Commissaire Panel.

Voir les tableaux ci-dessous pour une liste complète des événements du week-end. Notez que l'horaire est sujet à des changements par le Président du collège des commissaires.

FRIDAY	SATURDAY	SUNDAY
JULY 17	JULY 18	JULY 19
<p>10:00 AM</p> <ul style="list-style-type: none"> First racer upload <p>10:00 AM — 3:00 PM</p> <ul style="list-style-type: none"> Regular bike park operations No officials on course <p>3:00 PM — 4:00 PM</p> <ul style="list-style-type: none"> Course closed for UCI inspection <p>3:30 PM — 4:30 PM</p> <ul style="list-style-type: none"> Lift access for course walks Waivers & lift ticket required <div style="background-color: #ffcc00; padding: 5px;"> <p>DO NOT COURSE WALK before 4:00 PM</p> </div> <p>5:00 PM — 8:00 PM</p> <ul style="list-style-type: none"> Plate pickup and new registrations <p>6:30 PM</p> <ul style="list-style-type: none"> Official Cycling Canada riders and team managers meeting <div style="background-color: #ffcc00; padding: 5px;"> <p>All Saturday & Sunday volunteers must report to the registration area by 8:30 AM in order to be on the hill and in position by 10:00 AM</p> </div>	<p>9:30 AM</p> <ul style="list-style-type: none"> First racer upload <p>9:00 AM — NOON</p> <ul style="list-style-type: none"> Plate pickup <p>10:00 AM — 12:40 PM</p> <ul style="list-style-type: none"> Open practice (all categories) <p>12:45 PM — 1:00 PM</p> <ul style="list-style-type: none"> Volunteer break <p>12:45 PM — 1:00 PM</p> <ul style="list-style-type: none"> "A" practice upload <p>1:05 PM — 2:00 PM</p> <ul style="list-style-type: none"> "A" practice <p>2:00 PM — 3:40 PM</p> <ul style="list-style-type: none"> "B" practice <p>3:50 PM — 5:00 PM</p> <ul style="list-style-type: none"> Seeding runs ("A" plates only) Course closed after last timed run <p>7:30 PM</p> <ul style="list-style-type: none"> Racers meeting Seeding podium, swag toss, games and more! 	<p>9:30 AM</p> <ul style="list-style-type: none"> First racer upload <p>8:00 AM — 9:00 AM</p> <ul style="list-style-type: none"> Race office open Cycling Canada official available for questions or concerns <p>10:00 AM — 11:25 AM</p> <ul style="list-style-type: none"> "B" practice <p>11:30 AM — 12:20 PM</p> <ul style="list-style-type: none"> "A" practice <p>12:30 PM — 12:45 PM</p> <ul style="list-style-type: none"> Volunteer break <p>Course clear</p> <p>1:00 PM</p> <ul style="list-style-type: none"> RACE!!! <div style="background-color: #ffcc00; padding: 5px;"> <p>AWARDS AND PODIUMS to follow shortly after final racer</p> </div> <div style="text-align: center;"> </div>
LAST UPLOAD AT 4:30 PM	LAST UPLOAD AT 4:30 PM	RE-RUNS ONLY AFTER 4:30 PM



START ORDER | APPEL DES COUREURS

Start order will follow the order set forth by the UCI and Canada Cup Regulations. (See below.) The start order for the seeding runs will be determined as followed, the leader starting last:

U17

1. All riders on the current Canada Cup ranking
2. Determine random order by plate numbers distributed.

JUNIOR/ELITE

1. All riders on the current UCI ranking
2. All riders on the current Canada Cup ranking
3. Determine random order by plate numbers distributed

A minimum of 1 minute interval between two riders will apply for the top 10 Junior/Elite women and the top 20 Junior/Elite men in the current ranking. The start order for the first race of the season will be based on the reverse order of the current UCI ranking and the previous year's final Canada Cup Ranking. The start order for U17 women will be ran in reverse order based on seeding results where the rider with the fastest time complete their run first and so on.

Bike plates and numbers may be reserved for top riders on the Canada Cup ranking as follows:

- Junior/Elite W/F = Top 10
- Junior/Elite M/H = Top 20

Les appels des coureurs suivront l'ordre établi par l'UCI et les règlements de la Coupe Canada. (Voir ci-dessous.) Les appels des coureurs sera déterminée comme suit, le leader partant en dernier.

U17

1. *Tous les coureurs au classement Coupe Canada en date*
2. *Ordre déterminé au hasard selon les numéros de plaques distribués*

JUNIOR/ELITE

1. *Tous les coureurs au classement UCI en date*
2. *Tous les coureurs au classement Coupe Canada en date*
3. *Ordre déterminé au hasard selon les numéros de plaques distribués*

Un intervalle d'au moins 1 minute entre deux coureurs sera appliqué pour le top 10 au classement en date des Junior/Elite femme et le top 20 du classement en date pour les Junior/Elite homme.

L'ordre de départ de la première course sera effectué selon le classement UCI en date et selon le classement final de l'année précédente.

L'ordre de départ pour les femmes U17 se fera dans l'ordre inverse des résultats du classement, le coureur avec le temps le plus rapide terminant son parcours en premier et ainsi de suite.

Des plaques et des numéros peuvent être réservés aux meneurs du classement Coupe Canada comme suit :

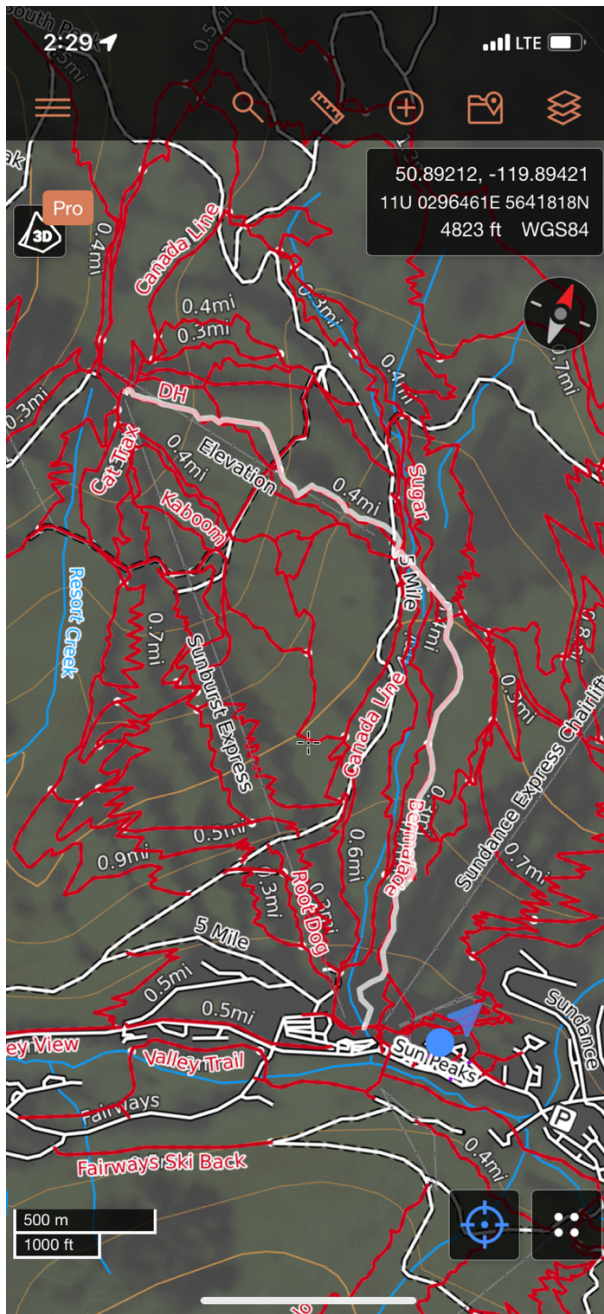
- Junior/Elite W/F = Top 10
- Junior/Elite M/H = Top 20

EVENT OFFICIALS | OFFICIELS

Role <i>Fonction</i>	Name <i>Nom</i>	Prov.
Organizer <i>Organisateur</i>	Liz Wilkinson	BC
President of Commissaire Panel <i>Président(e) du collège des commissaires</i>	Mylene Lefebvre	BC
Asst. President of Commissaire Panel <i>ad. Président(e) du collège des commissaires</i>	Loyal Ma	AB
Secretary <i>Secrétaire</i>	Pierre-Olivier Neault	QC
Starter <i>Juge au départ</i>	Fred Seeman	ON
Finish Judge (PSO) <i>Juge d'arrivée</i>	TBD	

VENUE AND TRACK INFORMATION | INFORMATION DE LIEU

Address <i>l'Adresse</i>	Sun Peaks, BC V0E 5N0
Directions <i>Directions</i>	Google Maps





TIMING AND RESULTS INFORMATION | INFORMATION CHRONOMÉTRAGE ET RÉSULTATS

Timing is provided by Zone 4 Timing using a chip system with one split at the course halfway point. Zone 4 is providing a main timer and timing assistant. Live results will be posted during the race.

Le chronométrage est assuré par Zone 4 Timing au moyen d'un système à puce, avec un point intermédiaire situé à mi-parcours. Zone 4 fournit un chronométreur principal ainsi qu'un assistant au chronométrage. Les résultats en direct seront publiés pendant la course.

MEDIA | MÉDIA

For Media Inquiries, please contact:

Liz Wilkinson – lwilkinson@sunpeaksresort.ca | 250-214-3230

ATHLETE AND SPECTATOR SERVICES | SERVICES POUR LES ATHLÈTES ET SPECTATEURS

Parking <i>Stationnement</i>	Day-time parking is free within the designated parking lots
Food Service <i>Service de restauration</i>	Sun Peaks has restaurants, cafes, shops and pubs slopeside and within the pedestrian village

MEDICAL AND SECURITY SERVICES | SERVICES MÉDICAUX

On-site medical services <i>Services médicaux sur place</i>	On Hill Emergency 250.578.5521 dispatch@sunpeaksresort.com . First Aid is available from Sun Peaks Patrol.
Anti-doping <i>Anti-dopage</i>	Anti-doping testing may be conducted on-site by the Canadian Centre for Ethics in Sport (CCES). <i>Les contrôles antidopage peuvent être effectués sur place par le Centre Canadien pour l'Éthique dans le Sport (CCES).</i>
Nearest Hospital <i>Hôpital le plus proche</i>	Royal Inland Hospital, 311 Columbia St, Kamloops., BC. V2C 2T1
On-site security services <i>Services de sécurité sur place</i>	Sun Peaks Resort, Guest Services 250.578.5474. guestservices@sunpeaksresort.com

ACCOMMODATIONS | HÉBERGEMENT

HOTELS

SUN PEAKS GRAND

Book By: Now until 10th July 2026

Stay Dates: 10th July 2026 to 19th July 2026

Promo Code: **CCDH**

Weblink: <https://www.sunpeaksgrand.com/>

This code is valid only for The Grand Hotel, not The Residences.

BEAR COUNTRY

Usage: Book online and save 10% on the nightly rate of your accommodation when using the promo code **SunPeakEvents**. *When booking, make sure to include "**Canada Cup DH**" in the section for comments. Proof of registration in the event may be required at check in.

Weblink: <https://www.sunpeakscondos.com> and www.cahiltylodge.com

TOP OF THE MOUNTAIN ACCOMMODATIONS (RACER SPECIAL)

Save 20% off properties managed by TOTM (Top Of The Mountain) when you book online and use the promo code RACER20.

*For event participants and those staying with them July 17 to 27

Weblink: <https://topofthemountain.ca/pb/home>

RV/CAMPING

<https://www.sunpeaksresort.com/places-to-stay/rving-camping>

Overflow camping at P5, or if online P2 is full

Call Guest Services directly – 250-578-5474

HÔTELS

SUN PEAKS GRAND

Réservez avant : maintenant jusqu'au 10 juillet 2026

Dates de séjour : du 10 juillet 2026 au 19 juillet 2026

Code promo : **CCDH**

Lien: <https://www.sunpeaksgrand.com/>

Ce code est valable uniquement pour le Grand Hotel, et non pour The Residences.

BEAR COUNTRY

Utilisation : Réservez en ligne et économisez 10 % sur le tarif par nuit de votre hébergement en utilisant le code promo **SunPeakEvents**. *Lors de la réservation, assurez-vous d'inclure « **Canada Cup DH** » dans la section des commentaires. Une preuve d'inscription à l'événement peut être exigée lors de l'enregistrement.

Lien web : <https://www.sunpeakscondos.com> et www.cahiltylodge.com

TOP OF THE MOUNTAIN ACCOMMODATIONS

Économisez 20 % sur les propriétés gérées par TOTM (Top Of The Mountain) lorsque vous réservez en ligne et utilisez le code promo RACER20.

*Pour les participants à l'événement et les personnes séjournant avec eux du 17 au 27 juillet

Lien: <https://topofthemountain.ca/pb/home>

VR / CAMPING

<https://www.sunpeaksresort.com/places-to-stay/rving-camping>

Camping supplémentaire au P5, ou si le P2 en ligne est complet

Appelez directement les services aux clients – 250-578-5474

ON-SITE TEAM SETUP INFORMATION | INFORMATIONS POUR LES ÉQUIPES

Cycling Canada affiliated Trade Teams will have access to a **55**-meter square technical space.

*Les équipes affiliées de Cyclisme Canada auront accès à un espace technique de **55** mètres carrés.*

HOST CLUB AND SPONSOR/PARTNER INFORMATION | INFORMATION DU CLUB ET COMMANDITAIRES

 	<p>Cycling Canada is a National Sport Organization with one simple purpose: to share our love for cycling. No matter what gets you pedalling every day, we're here to provide support and help you turn each ride into an inspiring moment</p> <p><i>Cyclisme Canada est un organisme national qui existe pour une simple et bonne raison : cultiver notre amour du vélo. Peu importe la motivation qui vous pousse à enfourcher le vôtre, nous sommes là pour vous éclairer et faire de chaque sortie un moment inspirant.</i></p>
	<p>Sun Peaks is a resort community in the heart of British Columbia and a year-round destination for guests in search of a welcoming and stress-free mountain experience. In summer, Sun Peaks offers a wide range of activities including, lift-access downhill and cross-country mountain biking, hiking trails, an 18-hole, par 72 Graham Cooke-designed golf course and a year-round line up of events. In winter, it boasts the second-largest ski area in Canada and is consistently recognized as one of the top ski resorts in North America. The European-style ski-in/out, pedestrian village features locally owned and operated shops, restaurants and lodging.</p>

A BIG THANKS TO OUR ESTEEMED SPONSORS

DUBAR CYCLES   CORSA CYCLES
SUMMER SERIES

EVENT SPONSORS 2026



DUBAR CYCLES   CORSA CYCLES