

## 2026 SAINT-FÉLICIEN COUPE CANADA/QUÉBEC CUP

# TECHNICAL GUIDE | GUIDE TECHNIQUE



## SAINT-FÉLICIEN, QUÉBEC

---

COUPE CANADA/QUÉBEC MTB XCC

July 4 juillet, 2026

UCI C3 XCC

COUPE CANADA/QUÉBEC MTB XCO

July 5 juillet, 2026

UCI C1 + UCI Junior Series XCO

Presented by / Présenté par:



CYCLING  
CYCLISME  
CANADA



**FQSC** FÉDÉRATION  
QUÉBÉCOISE  
DES SPORTS  
CYCLISTES



## TABLE OF CONTENTS

ORGANIZER   ORGANISATEUR.....	3
REGISTRATION   INSCRIPTION.....	4
ENTRY FEES   FRAIS D'INSCRIPTION.....	5
EVENT RULES/LICENCES   RÈGLEMENTS / LICENCES.....	6
CATÉGORIE DE LA SÉRIE JUNIOR UCI   UCI JUNIOR SERIES CATEGORY.....	8
PRIZES/POINTS   BOURSES / POINTS.....	10
COMMUNICATION DURING THE EVENT   COMMUNICATION SUR L'ÉVÉNEMENT.....	14
RACE PACKAGE PICK-UP   DISTRIBUTION DES PLAQUES DE COURSE.....	14
OFFICIAL TRAINING PERIODS   PÉRIODES D'ENTRAÎNEMENT OFFICIELLES.....	15
SCHEDULE   HORAIRE.....	16
RIDER CALL UP   APPEL DES COUREURS.....	20
EVENT OFFICIALS   OFFICIELS.....	23
VENUE & TRACK INFORMATION   INFORMATION DU SITE DE COURSE.....	24
TIMING & RESULTS INFORMATION   INFORMATION SUR LE CHRONOMÉTRAGE ET LES RÉSULTATS.....	28
ATHLETE & SPECTATOR SERVICES   SERVICES POUR LES ATHLÈTES & LES SPECTATEURS.....	28
MEDICAL & SECURITY SERVICES   SERVICES MÉDICAUX ET PREMIERS SOINS.....	28
ACCOMMODATION   HÉBERGEMENT.....	29
ON-SITE TEAM SETUP INFORMATION   INFORMATION POUR LES ÉQUIPES.....	29
HOST CLUB & SPONSOR/PARTNER INFORMATION   INFORMATION DU CLUB & COMMANDITAIRES.....	29



## ORGANIZER | ORGANISATEUR

<b>Organizer:</b> <i>Organisateur:</i>	Compétition Vélo2Max St-Félicien
<b>Address:</b> <i>Adresse:</i>	862 Chemin Villeneuve, Saint-Félicien, G8K 3 E9
<b>Name: Nom:</b>	Martin Demers
<b>Telephone:</b> <i>Téléphone:</i>	418-671-9751
<b>Email:</b> <i>Email:</i>	<a href="mailto:md.demers@hotmail.com">md.demers@hotmail.com</a>
<b>Website:</b> <i>Site web:</i>	<a href="https://clubvelo2max.com/">https://clubvelo2max.com/</a>

 <https://www.facebook.com/CyclingCanada/>

 <https://www.instagram.com/cyclingcanadaofficial/>

 <https://twitter.com/CyclingCanada>

### #CANCUPMTB

#### **About:**

Founded in 1993 by a group of mountain bike enthusiasts, Club Vélo2max from Saint-Félicien has contributed to the development of the sport in the region by organizing several championships, including a world cup in the summer of 2007.

#### **À propos :**

*Créé en 1993 par un groupe de passionnés de vélo de montagne, le Club Vélo2max de Saint-Félicien contribue au développement de ce sport dans la région avec l'organisation de plusieurs championnats incluant une coupe du monde à l'été 2007.*



## REGISTRATION | INSCRIPTION

Entry fees are non-refundable. | *Les frais d'inscriptions ne sont pas remboursables.*

### PRE-REGISTRATION | PRÉ-INSCRIPTION:

For regular registration fees please register online. | *Pour bénéficier du tarif d'inscription régulier, les participants doivent se préinscrire en utilisant la plateforme d'inscription en ligne.*

<p><b>Online Registration Link:</b> <i>Lien d'inscription:</i></p>	<p><b>Samedi   Saturday – XCC</b> <a href="https://forms.registration4all.com/RE.aspx?E=227868&amp;RORG=OW">https://forms.registration4all.com/RE.aspx?E=227868&amp;RORG=OW</a></p> <p><b>Dimanche   Sunday – XCO</b> <a href="https://forms.registration4all.com/RE.aspx?E=227869&amp;RORG=OW">https://forms.registration4all.com/RE.aspx?E=227869&amp;RORG=OW</a></p>
<p><b>Online Registration Deadline:</b> <i>Date limite (en ligne):</i></p>	<p><b>Wednesday, July 1, 2026 @ 23h59</b> For Quebec Cup categories : All registrations made online or onsite after this date and up until the day before the race (Friday 6:00 p.m. for the Saturday race and Saturday 12:00 p.m. for the Sunday race) will be applied an additional late registration fee of 20\$.</p> <p>For the Canada Cup categories: All registrations made online or onsite after this date and up until Friday 6:00 p.m (for both Saturday and Sunday race) will be applied an additional late registration fee of 50\$. No registrations will be allowed on race day for all categories (Quebec Cup/Canada Cup). See table on page 5</p> <p><b>Mercredi 1 juillet 2026 @ 23h59</b> <i>Pour les catégories Coupe du Québec : Toutes les inscriptions faites en ligne ou sur place passée cette date et jusqu'à la veille de la course (vendredi 18h00 pour la course du samedi et samedi 12h00 pour la course du dimanche) se verront chargées un frais de retard supplémentaire de 20\$.</i></p> <p><i>Pour les catégories Coupe Canada : Toutes les inscriptions faites en ligne ou sur place (pour la course du samedi et du dimanche) passée cette date et jusqu'au vendredi 18h00 se verront chargées un frais de retard supplémentaire de 50\$.</i> <i>Aucune inscription ne sera permise le jour de la course pour toutes les catégories (Coupe du Québec/Coupe Canada).</i> <i>Voir tableau page 5</i></p>



<b>Onsite</b>	On-site registration : Main chalet
<b>Registration Info :</b>	<i>Inscription sur place : Chalet principal</i>
<i>Inscription sur place :</i>	

## ENTRY FEES | FRAIS D'INSCRIPTION

Class Classe	Pre-Registration Fee <i>Frais pré-inscription</i>		Late Registration Fee <i>Frais d'inscription tardive</i>	
	XCC	XCO	XCC	XCO
<b>CATÉGORIES COUPE CANADA CUP</b>				
Elite/U23	<b>70\$</b>	<b>90\$</b>	<b>120\$</b>	<b>140\$</b>
Junior (U19) Expert	<b>60\$</b>	<b>80\$</b>	<b>110\$</b>	<b>130\$</b>
Cadet (U17) Expert	<b>60\$</b>	<b>70\$</b>	<b>110\$</b>	<b>120\$</b>
<b>Fee application deadline</b> Date limite d'application du tarif	Wednesday , July 1 @ 23h59 <i>Mercred 1 juillet @ 23h59</i>	Wednesday, July 1 @ 23h59 <i>Mercredi 1 juillet @ 23h59</i>	Friday, July 3 @ 18h00 <i>Vendredi 3 juillet @ 18h00</i>	Saturday, July 4 @ 12h00 <i>Samedi 4 juillet @ 12h00</i>
<b>OTHER CLASSES   AUTRES CATÉGORIES - COUPE DU QUEBEC CUP</b>				
Bibitte & Coccinelle (F/H) (W/M)	<b>15\$</b>			
U11 (F/H) (W/M) U13 (F/H) (W/M)	<b>25\$</b>	<b>30\$</b>	<b>45\$</b>	<b>50\$</b>
U15 (F/H) (W/M) Dev 15-18 (F/H) (W/M)	<b>30\$</b>	<b>35\$</b>	<b>50\$</b>	<b>55\$</b>
Senior Sport 19-34 (F/H) (W/M) Maître Sport 35+ (F) (W) Maître Sport 35-44 (H) (M) Maître Sport 45-54 (H) (M) Maître 55+ (H) (M)	<b>40\$</b>	<b>50\$</b>	<b>60\$</b>	<b>70\$</b>
Senior Expert 19-34 (F/H) (W/M) Maître Expert 35+ (F) (W)	<b>40\$</b>	<b>50\$</b>	<b>60\$</b>	<b>70\$</b>



Maitre Expert 35-44 (H) (M) Maitre Expert 45-54 (H) (M)				
Fee application deadline Date limite d'application du tarif	Wednesday , July 1 @ 23h59 Mercredi 1 juillet @ 23h59	Wednesday, July 1 @ 23h59 Mercredi 1 juillet @ 23h59	Friday, July 3 @ 18h00 Vendredi 3 juillet @ 18h00	Saturday, July 4 @ 12h00 Samedi 4 juillet @ 12h00

There will be no day-of registrations for U17, Junior and U23/Elite categories. Where applicable, onsite registration will close at the very latest two (2) days before race day (ex: Thursday if the race is Saturday). Past that deadline, a fine of \$50 CDN will be charged by Cycling Canada on top of the registration fee.

Members of UCI World Series Teams will be exempt from registration fees, as per UCI requirements. Please contact FQSC MTB coordinator Sabrina Bureau ([sbureau@fqsc.net](mailto:sbureau@fqsc.net)) for UCI World Series Team registration procedure.

---

*Aucune inscription ne sera permise le jour de la course pour les catégories U17, Junior et U23/Elite. Le cas échéant, les inscriptions sur le site se termineront au mieux deux (2) jours avant le jour de la course (ex : Jeudi si la course est samedi). Passé cette limite, une amende de 50\$ CDN sera perçue par Cyclisme Canada en plus des frais d'inscription.*

*Les membres des équipes World Séries UCI seront exonérés des frais d'inscriptions, conformément aux exigences UCI. Communiquez avec la Coordinatrice Vélo de montagne de la FQSC Sabrina Bureau ([sbureau@fqsc.net](mailto:sbureau@fqsc.net)) pour connaître la procédure d'inscription.*

## EVENT RULES/LICENSES | RÈGLEMENTS / LICENCES

[UCI regulations](#) and [CC-specific regulations](#) will be enforced for all Canada Cup Categories. The [FQSC MTB regulations](#) will be enforced for all other categories.

**VALID UCI INTERNATIONAL LICENSES ARE REQUIRED FOR ALL CANADA CUP AND UCI CATEGORIES.** Holders of UCI international licenses that do not bear a photograph will be required to present an approved and valid government photo ID in addition to their UCI license.



The series is open to all individual riders with a valid UCI license in the U17, Junior and U23/Elite category. U17 and Junior riders must possess a UCI Racing License with the “Expert” ability designation, or the highest available designation in their issuing province/territory/country.

L'événement sera tenu selon les règles de [Cyclisme Canada](#) et [de l'UCI](#). Les règles [FQSC vélo de montagne](#) seront appliqués pour toutes les autres catégories.

**UNE LICENCE UCI VALIDE EST NÉCESSAIRE POUR TOUTES LES CATÉGORIES COUPE CANADA ET UCI.** Les titulaires des licences UCI qui ne portent pas une photographie devront présenter une photo du gouvernement approuvée et valide en plus de leur licence UCI.

La série est ouverte à tout coureur détenant une licence UCI valide dans les catégories U17, Junior et U23/Elite. Les coureurs U17 et Junior doivent posséder une licence de course UCI avec la désignation «Expert» ou la plus haute désignation disponible dans leur province / territoire / pays d'émission.

Category Catégorie	Durée	Eligible for UCI Points Éligible points UCI XCC	Eligible for UCI Points Éligible points UCI XCO	Eligible for Canada Cup Éligible pour la Coupe Canada	Québec Cup Coupe Québec	License Type Type de licence
Elite/U23 (M/H) (W/F)	1:20- 1:40	x	x	x	x	UCI Expert
Junior expert (U19) (M/H) (W/F)	1:00- 1:15		x	x	x	UCI Expert
Cadet U17 Expert M/H W/F	0:45- 1:00			x	x	UCI Expert
Bibitte & Coccinelle	N/A					FQSC
U11 (Atome) (F/H) (W/M)	0:15- 0:30					FQSC
U13 (Pee Wee) (F/H) (W/M)	0:20- 0:45					FQSC



U15 (Minime) (F/H) (W/M)	0:25-0:45				<b>x</b>	FQSC
Dev 15-18 (F/H) (W/M)	0:45-1:00				<b>x</b>	FQSC
Senior Sport 19-34 (M/H) (W/F) Maître Sport 35+ (W/F) Maître Sport 35-44 (M/H) Maître Sport 45-54 (M/H) Maître 55+ (M/H)	1:00-1:15				<b>x</b>	FQSC
Senior Expert 19-34 (M/H) (W/F) Maître Expert 35+ (W/F) Maître Expert 35-44 (M/H) Maître Expert 45-54 (M/H) Maître Expert 55-64 (M/H)	1:15-1:30				<b>x</b>	FQSC

## CATÉGORIE DE LA SÉRIE JUNIOR UCI | UCI JUNIOR SERIES CATEGORY

### UCI JUNIOR SERIES CATEGORY

Please see the below entry criteria for the UCI Junior Series event, as mandated by the UCI. The full UCI Junior Series Criteria can be found [here](#).

### CATÉGORIE DE LA SÉRIE JUNIOR UCI

Veuillez consulter les critères d'inscription ci-dessous pour les épreuves de la série junior UCI, définis par l'UCI. Les critères complets de la série Junior UCI peuvent être consultés [ICI](#).

<b>Canadian-licensed riders</b>  <i>Coureurs d'une licence canadienne</i>	Riders who possess a license issued in Canada will need to meet the following criteria: <ul style="list-style-type: none"> <li>• Must hold a UCI Junior License, with the "Expert" ability designation</li> <li>• Les coureurs d'une licence canadienne devront répondre aux critères suivants :</li> </ul>
---	---



	<p>Doit être en possession d'une licence junior UCI, avec la désignation de capacité " Expert ".</p>
<p><b>Non-Canadian Licensed riders</b> <i>Coureurs licenciés dehors du Canada</i></p>	<p>Riders licensed outside of Canada will need to meet the following criteria, as mandated by the UCI:</p> <ul style="list-style-type: none"><li>• Must hold a UCI Junior License;</li><li>• Must have at least 20 UCI points (for riders in Europe) or 1 UCI point (for riders outside of Europe) in the latest UCI XCO individual junior ranking; <u>or</u></li><li>• Must have been entered by their National Federation</li><li>• (maximum of 5 supplementary riders per category)</li><li>• Belong to a UCI elite MTB team or a UCI MTB team</li></ul> <p>Les coureurs possédant une licence hors du Canada devront répondre aux critères suivants, définis par l' UCI :</p> <ul style="list-style-type: none"><li>• Doit être en possession d'une licence junior UCI</li><li>• Avoir au moins 20 points UCI (pour les coureurs en Europe) ou</li><li>• 1 point UCI (pour les coureurs hors d'Europe) dans le dernier classement individuel junior UCI XCO ; <u>ou</u></li><li>• Doivent être inscrits par leur fédération nationale (maximum de 5 coureurs supplémentaires par catégorie)</li><li>• Membres d'une équipe MTB élite UCI ou à une équipe MTB UCI</li></ul>



## PRIZES/POINTS | BOURSES / POINTS

UCI Prize money and points will be awarded as per the 2026 UCI regulations and [2026 UCI Financial Obligations](#) (see table below).

Canada Cup Series points and prize purse will be awarded as outlined in the [Canada Cup Series Regulations](#) and 2026 Organizer Financial and Competition Requirements. (See tables below.)

*Les bourses et les points UCI seront attribués selon les règlements de l'UCI 2026 et les obligations financières de l'UCI 2026 (voir les tableaux ci-dessous).*

*Les points de la Série Coupe Canada seront attribués selon les règlements de la Série Coupe Canada et les obligations financières et techniques d'un événement national. (Voir les tableaux ci-dessous.)*

**CANADA CUP POINTS TABLE (XCO) | POINTS COUPE CANADA (XCO)**

Elite/U23				Junior/U17	
PLACE	200 POINT SCALE	PLACE	200 POINT SCALE	PLACE	100 POINT SCALE
1	200	41	35	1	100
2	175	42	34	2	85
3	155	43	33	3	70
4	140	44	32	4	60
5	130	45	31	5	50
6	120	46	30	6	45
7	115	47	29	7	40
8	110	48	28	8	37
9	105	49	27	9	34
10	100	50	26	10	32
11	95	51	25	11	30
12	90	52	24	12	29
13	85	53	23	13	28
14	80	54	22	14	27
15	75	55	21	15	26



<b>16</b>	71	<b>56</b>	20	<b>16</b>	25
<b>17</b>	69	<b>57</b>	19	<b>17</b>	24
<b>18</b>	66	<b>58</b>	18	<b>18</b>	23
<b>19</b>	64	<b>59</b>	17	<b>19</b>	22
<b>20</b>	62	<b>60</b>	16	<b>20</b>	21
<b>21</b>	60	<b>61</b>	15	<b>21</b>	20
<b>22</b>	58	<b>62</b>	14	<b>22</b>	19
<b>23</b>	56	<b>63</b>	13	<b>23</b>	18
<b>24</b>	54	<b>64</b>	12	<b>24</b>	17
<b>25</b>	52	<b>65</b>	11	<b>25</b>	16
<b>26</b>	50	<b>66</b>	10	<b>26</b>	15
<b>27</b>	49	<b>67</b>	9	<b>27</b>	14
<b>28</b>	48	<b>68</b>	8	<b>28</b>	13
<b>29</b>	47	<b>69</b>	7	<b>29</b>	12
<b>30</b>	46	<b>70</b>	6	<b>30</b>	11
<b>31</b>	45	<b>71</b>	5	<b>31</b>	10
<b>32</b>	44	<b>72</b>	4	<b>32</b>	9
<b>33</b>	43	<b>73</b>	3	<b>33</b>	8
<b>34</b>	42	<b>74</b>	2	<b>34</b>	7
<b>35</b>	41	<b>75</b>	1	<b>35</b>	6
<b>36</b>	40			<b>36</b>	5
<b>37</b>	39			<b>37</b>	4
<b>38</b>	38			<b>38</b>	3
<b>39</b>	37			<b>39</b>	2
<b>40</b>	36			<b>40</b>	1

### CANADA CUP POINTS TABLE (XCC) | POINTS COUPE CANADA (XCC)

Elite		Junior/U17	
PLACE	POINTS	PLACE	POINTS
<b>1</b>	70	<b>1</b>	35
<b>2</b>	60	<b>2</b>	30
<b>3</b>	50	<b>3</b>	25
<b>4</b>	45	<b>4</b>	20



5	40	5	18
6	38	6	16
7	36	7	14
8	34	8	12
9	32	9	10
10	30	10	9
11	28	11	8
12	26	12	7
13	24	13	6
14	22	14	5
15	20	15	4
16	19		
17	18		
18	17		
19	16		
20	15		
21	14		
22	13		
23	12		
24	11		
25	10		

### UCI MTB POINTS TABLE | POINTS UCI MTB

	ELITE C1	ELITE C3	JUNIOR SERIES
PLACE	XCO	XCC	XCO
1	60	10	90
2	40	6	70
3	30	4	60
4	25	2	50
5	20	1	40
6	18	--	35
7	16	--	30
8	14	--	27
9	12	--	24
10	10	--	22



11	8	--	20
12	6	--	18
13	4	--	16
14	2	--	14
15	1	--	12
16	--	--	10
17	--	--	9
18	--	--	8
19	--	--	7
20	--	--	6
21	--	--	5
22	--	--	4
23	--	--	3
24	--	--	2
25	--	--	1

### UCI PRIZE PURSE | UCI TABLEAU DES BOURSES

Elite C1 XCO		
Place	UCI EUR	UCI CAD
1	€ 600	946,15 \$
2	€ 500	788,46 \$
3	€ 400	630,77 \$
4	€ 300	473,08 \$
5	€ 250	394,23 \$
6	€ 200	315,38 \$
7	€ 150	236,54 \$
8	€ 125	197,11 \$
9	€ 100	157,69 \$
10	€ 50	78,85 \$
<b>TOTAL</b>	<b>€ 2,675</b>	<b>4 218,26 \$</b>

Junior XCO		
Place	UCI EUR	UCI CAD
1	€ 130	205,00 \$
2	€ 100	157,69 \$
3	€ 80	126,15 \$
4	€ 65	102,50 \$
5	€ 55	86,73 \$
6	€ 45	70,96 \$
7	€ 40	63,08 \$
8	€ 30	47,31 \$
9	€ 25	39,42 \$
10	€ 20	31,54 \$
<b>TOTAL</b>	<b>€ 590</b>	<b>930,38 \$</b>

Elite C3 XCC		
Place	UCI EUR	UCI CAD
1	€ 200	315,38 \$
2	€ 150	236,54 \$
3	€ 100	157,69 \$
4	€ 75	118,27 \$
5	€ 50	78,85 \$
6	--	--
7	--	--
8	--	--
9	--	--
10	--	--
<b>TOTAL</b>	<b>€ 575</b>	<b>906,73 \$</b>

\*Tables includes 2% deduction from all prize money for rider anti-doping contribution // Les tableaux inclut une déduction de 2% de tous les prix pour la contribution antidopage des coureurs.



## COMMUNICATION DURING THE EVENT | COMMUNICATION SUR L'ÉVÉNEMENT

Important announcements and information during the event will be shared through this WhatsApp group. Only organizers and commissaires will post messages in the group. To join the group – Scan the QR code or click the following link: [JOIN THE GROUP](#)

*Les communiqués et informations importantes durant l'événement vous seront communiqués via ce groupe WhatsApp. Seuls les organisateurs et commissaires feront des communications via le groupe. Pour rejoindre le groupe – Scannez le code QR ou cliquez sur le lien suivant : [REJOINDRE LE GROUPE](#)*

Canada Cup St-Félicien 2026  
WhatsApp group



## RACE PACKAGE PICK-UP | DISTRIBUTION DES PLAQUES DE COURSE

Package pick-up will be available at the registration office on **Friday July 3<sup>th</sup>** (see schedule). Race packages can be picked up in the main building by the rider or a representative; however, the rider's UCI license must be presented to pick up the package. If the package is being picked up by a representative, they must have a valid UCI license. See the full weekend schedule below for Race Office hours of operation.

**ALL RIDERS MUST KEEP THEIR BIKE PLATE FOR THE NEXT CANADA CUP EVENTS TO BE HELD IN QUEBEC IN 2026.**

*La plaque de course sera disponible au bureau d'inscription le **vendredi 3 juillet** (voir l'horaire). Elles peuvent être ramassées au chalet principal par le coureur ou son représentant ; cependant la licence UCI du coureur doit être présentée. Si la plaque est ramassée par un représentant, il doit avoir une licence UCI valide. Voir l'horaire de week-end complet ci-dessous pour les heures d'ouverture.*

***TOUS LES COUREURS DOIVENT CONSERVER LEUR PLAQUE DE VÉLO POUR LES PROCHAINS ÉVÉNEMENTS DE LA COUPE DU CANADA QUI SE TIENDRONT AU QUÉBEC EN 2026.***



Time   Heure	Date	Category   Catégories
11h00 19h00	Friday, July 3, 2026 <i>Vendredi le 3 juillet 2026</i>	<b>XCC</b> <b>XCO</b>
7h00 16h45	Saturday, July 4, 2026 <i>Samedi le 4 juillet 2026</i>	<b>XCC</b> <b>XCO</b>
7h00 16h00	Sunday, July 5, 2026 <i>Dimanche le 5 juillet 2026</i>	<b>XCO</b>

## OFFICIAL TRAINING PERIODS | PÉRIODES D'ENTRAÎNEMENT OFFICIELLES

The course will be open to competitors for official training only during designated official training times listed below (see schedule).

*Plate number must be installed on the bike to get on the course during the official training periods. Riders/coaches with no plate won't have access to the course.*

*Le parcours sera ouvert aux coureurs pour l'entraînement uniquement pendant les heures d'entraînement officielles indiquées ci-dessous (voir l'horaire).*

*La plaque de guidon devra être installée sur le vélo pour aller dans le parcours durant les périodes d'entraînements officielles. Les coureurs/entraîneurs sans plaque se verront refuser l'accès au parcours.*

Date	XCC	XCO
Vendredi   Friday	13h00 – 19h00	13h00 – 19h00
Samedi   Saturday	7h00 – 8h15 : All categories / Toutes les catégories 10h55 – 11h10 : U17, Junior (U19), Élite 13h45 – 14h10 : Experts, Sports	10h00 – 18h00



Dimanche   Sunday		7h00 – 7h20 All categories / Toutes les catégories
----------------------	--	--

## SCHEDULE | HORAIRE

See the below tables for a full listing of the weekend's events. Please note that schedules are subject to change at the approval of the event's President of the Commissaire Panel.

Voir les tableaux ci-dessous pour l'horaire détaillé du week-end. Notez que l'horaire est assujéti aux changements, selon le Président du collège des commissaires.

VENDREDI   FRIDAY 03/07/2026	
9h00 12h00	Inspection des parcours XCC/XCO par les officiels – Parcours fermé XCC/XCO courses inspection by race officials – Closed trails
12h00 19h00	Bureau des inscriptions ouvert, cueillette des plaques Registration open – number plates pick-up
<b>13h00 19h00</b>	<b>Parcours XCO et XCC ouverts pour entraînement XCO and XCC courses open for training</b>
<b>19h00</b>	<b>Rencontre des entraîneurs &amp; directeurs course XCC/XCO XCC/XCO race coaches &amp; managers meeting</b>

SATURDAY   SAMEDI 04/07/2026		
<b>7h00 – 16h30</b>	Registration office open for XCO participants (Quebec Cup only) and package pick-up for all pre-registered XCC-XCO participants Ouverture du bureau des inscriptions (Coupe Québec seulement) – cueillette des plaques pour tous les coureurs préinscrits XCC/XCO	
<b>7h00 – 8h15</b>	XCC course open for training Parcours XCC ouvert pour entraînement	All categories Toutes catégories
<b>8h20</b>	XCC START #1 rider call-up Appel des coureurs DÉPART XCC n° 1	UII (W   F)
<b>8h30</b>	XCC START #1 DÉPART XCC n° 1	



<b>8h45</b>	XCC START #2 rider call-up Appel des coureurs DÉPART XCC n° 2	U13 (W   F)
<b>8h55</b>	XCC START #2 DÉPART XCC n° 2	
<b>9h10</b>	XCC START #3 rider call-up Appel des coureurs DÉPART XCC n° 3	U11 (M   H)
<b>9h20</b>	XCC START #3 DÉPART XCC n° 3	
<b>9h35</b>	XCC START #4 rider call-up Appel des coureurs DÉPART XCC n° 4	U13 (M   H)
<b>9h45</b>	XCC START #4 DÉPART XCC n° 4	

<b>10h00</b>	XCC START #5 rider call-up Appel des coureurs DÉPART XCC n° 5	U15 (W   F)
<b>10h10</b>	XCC START #5 DÉPART XCC n° 5	
<b>10h25</b>	XCC START #6 rider call-up Appel des coureurs DÉPART XCC n° 6	U15 (M   H)
<b>10h35</b>	XCC START #6 DÉPART XCC n° 6	
<b>10h00 – 18h00</b>	XCO course open for training (10h-18h official - <b>The XCC portion of the XCO will not be accessible during XCC races</b> )  Parcours XCO ouvert pour entraînement (10h-18h officiel - <b>La portion XCC du parcours XCO ne sera pas accessible durant les courses XCC</b> )	All categories Toutes catégories
<b>10h55 – 11h10</b>	XCC course open for training Parcours XCC ouvert pour entraînement	U17 (W   F / M   H) U19 (W   F / M   H) ELITE (W   F / M   H)
<b>10h55 – 11h10</b>	Bibitte & Coccinelle race Course bibitte et coccinelle	Bibitte & Coccinelle
<b>11h05</b>	XCC START #7 rider call-up Appel des coureurs DÉPART XCC n° 7	U17 (W   F) U19 (W   F)
<b>11h15</b>	XCC START #7 DÉPART XCC n° 7	



<b>11h35</b>	XCC START #8 rider call-up Appel des coureurs DÉPART XCC n° 8	U17 (M   H)
<b>11h45</b>	XCC START #8 DÉPART XCC n° 8	
<b>12h05</b>	XCC START #9 rider call-up Appel des coureurs DÉPART XCC n° 9	U19 (M   H)
<b>12h15</b>	XCC START #9 DÉPART XCC n° 9	
<b>12h35</b>	XCC START #10 rider call-up Appel des coureurs DÉPART XCC n° 10	ELITE (W   F)
<b>12h45</b>	XCC START #10 DÉPART XCC n° 10	
<b>13h05</b>	XCC START #11 rider call-up Appel des coureurs DÉPART XCC n° 11	ELITE (M   H)
<b>13h15</b>	XCC START #11 DÉPART XCC n° 11	
<b>13h45 - 14h05</b>	XCC course open for training Parcours XCC ouvert pour entraînement	EXPERT (W   F / M   H) SPORT (W   F / M   H)
<b>14h05</b>	XCC START #12 rider call-up Appel des coureurs DÉPART XCC n° 12	15-18 DEV (W   F) SENIOR SPORT 19-34 (W   F) MAÎTRE SPORT 35+ (W   F) SENIOR EXPERT 19-34 (W   F) MAÎTRE EXPERT 35+ (W   F)
<b>14h15</b>	XCC START #12 DÉPART XCC n° 12	
<b>14h35</b>	XCC START #13 rider call-up Appel des coureurs DÉPART XCC n° 13	SENIOR SPORT 19-34 (M   H) MAÎTRE SPORT 34-44 (M   H) MAÎTRE SPORT 45-54 (M   H) 15-18 DEV (M   H) MAÎTRE 55+ (M   H)
<b>14h45</b>	XCC START #13 DÉPART XCC n° 13	
<b>15h05</b>	XCC START #14 rider call-up Appel des coureurs DÉPART XCC n° 14	SENIOR EXPERT 19-34 (M   H) MAÎTRE EXPERT 35-44 (M   H) MAÎTRE EXPERT 45-54 (M   H) MAÎTRE EXPERT 55-64 (M/H)
<b>15h15</b>	XCC START #14 DÉPART XCC n° 14	
<b>AWARDS CEREMONIES SCHEDULE   HORAIRE DES CÉRÉMONIES PROTOCOLAIRES</b>		
<b>11h15</b>	Catégories U11/U13/U15 Categories	
<b>14h00</b>	Catégories U17/JUNIOR/ELITE Categories	
<b>16h00</b>	Catégories SPORT/EXPERT Categories	

**SUNDAY | DIMANCHE 05/07/2026**

<b>7h00 - 16h00</b>	Registration office open for XCO participants Ouverture du bureau des inscriptions pour les participants XCO	
<b>7h00 - 7h20</b>	XCO course open for training Parcours XCO ouvert pour entraînement	All categories Toutes catégories
<b>7h20</b>	XCO START #1 rider call-up Appel des coureurs DÉPART XCO n° 1	U11 (W   F / M   H)
<b>7h30</b>	XCO START #1 DÉPART XCO n° 1	
<b>7h55</b>	XCO START #2 rider call-up Appel des coureurs DÉPART XCO n° 2	U13 (W   F / M   H)
<b>8h05</b>	XCO START #2 DÉPART XCO n° 2	
<b>8h35</b>	XCO START #3 rider call-up Appel des coureurs DÉPART XCO n° 3	U15 (W   F / M   H)
<b>8h45</b>	XCO START #3 DÉPART XCO n° 3	
<b>9h25</b>	XCO START #4 rider call-up Appel des coureurs DÉPART XCO n° 4	15-18 DEV (W   F / M   H) SENIOR SPORT 19-34 (W   F / M   H) MAÎTRE SPORT 35+ (W   F) MAÎTRE SPORT 35-44 (M   H) MAÎTRE SPORT 45-54 (M   H) MAÎTRE 55+ (M   H)
<b>9h35</b>	XCO START #4 DÉPART XCO n° 4	
<b>10h55</b>	XCO START #5 rider call-up Appel des coureurs DÉPART XCO n° 5	SENIOR EXPERT 19-34 (W   F / M   H) MAÎTRE EXPERT 35+ (W   F) MAÎTRE EXPERT 35-44 (M   H) MAÎTRE EXPERT 45-54 (M   H) MAÎTRE EXPERT 55-64 (M/H)
<b>11h05</b>	XCO START #5 DÉPART XCO n° 5	
<b>12h35</b>	XCO START #6 rider call-up Appel des coureurs DÉPART XCO n° 6	U17 (W   F / M   H)
<b>12h50</b>	XCO START #6 DÉPART XCO n° 6	
<b>13h50</b>	XCO START #7 rider call-up Appel des coureurs DÉPART XCO n° 7	JUNIOR (W   F) ELITE (W   F)



<b>14h00</b>	XCO START #7 DÉPART XCO n° 7	
<b>15h35</b>	XCO START #8 rider call-up Appel des coureurs DÉPART XCO n° 8	JUNIOR (M   H) ELITE (M   H)
<b>15h45</b>	XCO START #8 DÉPART XCO n° 8	
<b>AWARDS CEREMONIES SCHEDULE   HORAIRE DES CÉRÉMONIES PROTOCOLAIRES</b>		
<b>10h00</b>	Catégories U11/U13/U15 Categories	
<b>11h30</b>	Catégories SPORT Categories	
<b>13h30</b>	Catégories EXPERT Categories	
<b>17h30</b>	Catégories U17/JUNIOR/ELITE Categories	

## RIDER CALL UP | APPEL DES COUREURS

Rider call-ups will follow the order set forth by the UCI and Canada Cup Regulations. (See below.)

*Les appels des coureurs suivront l'ordre établi par l'UCI et les règlements de la Coupe Canada. (Voir ci-dessous.)*

### U17 XCC (CC)

1. All riders on the current Canada Cup Ranking | *Tous les coureurs au classement Coupe Canada en date*

### U17 XCO (CC)

1. Top 16 from Event's XCC Results (8 for Women) | *Résultats des 16 premiers événements XCC (8 pour les femmes)*
2. Top 8 of the current Canada Cup ranking | *8 premières au classement Coupe Canada en date*
3. Remaining XCC results Résultats restants du XCC Random order by plate numbers distributed | *Ordre déterminé au hasard selon les numéros de plaques distribués*

### JUNIOR (JUNIOR SERIES / SÉRIE JUNIOR)

1. As per the most recently published UCI XCO juniors individual ranking of the current season (or the final ranking of the previous season if no ranking has yet been published for the current season). | *Selon le dernier classement individuel UCI XCO juniors publié pour la saison en cours (ou le classement final de la saison précédente si aucun classement n'a encore été publié pour la saison en cours).*



- a. All riders with UCI points, regardless of how they have been registered or have met the entry criteria. | *Tous les coureurs avec des points UCI, indépendamment de la manière dont ils ont été enregistrés ou ont satisfait aux critères d'inscription.*
2. Unclassified riders by rotation:
- a. The start order of the riders within the team must be confirmed by the teams during the rider's confirmation. The start order among the teams is determined as follows:
    1. National teams whose order is determined by the nations' classification of the concerned category from the most recent world championships
    2. Unclassified national teams whose order is determined by drawing lots.
    3. UCI Elite Mountain Bike teams whose order is determined by the most recent team ranking.
    4. UCI Mountain Bike teams whose order is determined by the most recent team ranking.

The teams (in the order as mentioned above) are taken in turn with the teams' first riders starting in sequence, then the teams' second riders etc.

*Coureurs non classés par rotation:*

- a. *L'ordre de départ des coureurs au sein de l'équipe doit être confirmé par les équipes lors de la confirmation du coureur. L'ordre de départ entre les équipes est déterminé comme suit:*
  1. *les équipes nationales dont l'ordre est déterminé par le classement des nations dans la catégorie concernée des derniers championnats du monde.*
  2. *les équipes nationales non classées dont l'ordre est déterminé par tirage au sort.*
  3. *les équipes UCI Elite Mountain Bike dont l'ordre est déterminé par le classement par équipe le plus récent*
  4. *les équipes UCI Mountain Bike dont l'ordre est déterminé par le classement par équipe le plus récent.*

*Les équipes (dans l'ordre indiqué ci-dessus) sont prises à tour de rôle, les premiers coureurs des équipes commençant dans l'ordre, puis les seconds coureurs des équipes, etc.*

3. Top 16 of the current Canada Cup ranking | 16 premières au classement Coupe Canada en date
4. Random order by plate numbers distributed | Ordre déterminé au hasard selon les numéros de plaques distribués



## U23/ELITE (W/F & M/H)

1. All riders on the current UCI ranking | Tous les coureurs au classement UCI en date
2. All riders on the current Canada Cup Ranking | Tous les coureurs au classement Coupe Canada en date
3. Random order by plate number distributed | Ordre selon les numéros de plaques distribués au hasard

## COUPE QUEBEC CUP

*[For non-Canada Cup categories only // Pour les catégories autres que la Coupe Canada]*

During the first race (XCC) of the Coupe du Québec season, racers will be called as follows. Lors de la première course (XCC) de la saison Coupe du Québec, l'appel des coureurs sera fait de la façon suivante :

1. According to the cumulative ranking of the Coupe du Québec from the previous year; *Selon le classement cumulatif de la Coupe du Québec de l'année précédente |*
2. According to the ranking of the Quebec Cup in the graduated category (example: U15 2nd year who moves to the U17 category as a first year) | *Selon le classement de la Coupe du Québec de la catégorie graduée (exemple : U15 2e année qui passe à la catégorie U17 en tant que première année).*
3. Randomly if no ranking from the previous year | *De façon aléatoire si aucun classement de l'année antérieure.*

## FOR XCO, RIDERS WILL BE CALLED TO THE STARTING LINE AS FOLLOWS | POUR LES ÉPREUVES XCO, LES PARTICIPANTS SERONT APPELÉS À LA LIGNE DE DÉPART :

1. Saturday's XCC results determine the starting order of Sunday's XCO. | *Les résultats XCC du samedi déterminent l'ordre de départ du XCO du dimanche).*
2. Non ranked riders, Random call-up. | *Participants non classés, Appel aléatoire*

## U11/U13 DEV

1. XCC :
  - According to the cumulative ranking of the Coupe du Québec from the previous year | *Selon le classement cumulatif de la Coupe du Québec de l'année précédente*
  - Random call-up. | *Appel aléatoire*
2. XCO :
  - Saturday's XCC results determine the starting order. | *Les résultats XCC du samedi déterminent l'ordre de départ.*



- Random call-up. | Appel aléatoire

## U15/15-18 DEV

1. Last overall published Quebec Cup ranking | *Suivant le dernier classement individuel Coupe du Québec publié sur le site de la FQSC (ou le classement au 31 décembre dernier si aucun classement n'a été publié depuis le début de l'année)*
2. Non ranked riders: random order to determine the call-up | *Pour les athlètes n'ayant pas de cumulatif valide, un tirage au sort aléatoire sera fait afin de déterminer la position sur la ligne de départ*

## EVENT OFFICIALS | OFFICIELS

<b>Role Fonction</b>	<b>Name Nom</b>	<b>Prov.</b>
<b>Organizer</b> <i>Organisateur</i>	Martin Demers	QC
<b>President of Commissaire Panel</b> <i>Président(e) du collège des commissaires</i>	Christian Côté	QC
<b>Asst. President of Commissaire Panel</b> <i>ad. Président(e) du collège des commissaires</i>	Phillipe Gagnon	QC
<b>Secretary</b> <i>Secrétaire</i>	Caroline Morin	QC
<b>Starter</b> <i>Juge au départ</i>	Scott Doel	ON
<b>Finish Judge</b> <i>Juge d'arrivée</i>	Oriane Simard	QC
<b>Member</b> <i>Membre</i>	Andre Oueillette	NB



# VENUE & TRACK INFORMATION | INFORMATION DU SITE DE COURSE

<b>Address</b> l'Adresse	Club Tobo-Ski inc. : 500 Rang Petit, Saint-Félicien, QC G8K 2P8
<b>Directions</b> Diréctions	<a href="https://www.google.com/maps/place/Club+Tobo-Ski/@48.5914712,-72.5000409,15z/data=!4m6!3m5!1s0x4cc205fc33bc5e17:0xa74459255dc13840!8m2!3d48.5914712!4d-72.5000409!16s%2Fg%2F11bwqclx4y?entry=ttu">https://www.google.com/maps/place/Club+Tobo-Ski/@48.5914712,-72.5000409,15z/data=!4m6!3m5!1s0x4cc205fc33bc5e17:0xa74459255dc13840!8m2!3d48.5914712!4d-72.5000409!16s%2Fg%2F11bwqclx4y?entry=ttu</a>

## Course / Parcours

### XCC ST-FÉLICIEN 2025

Itinéraire de sortie à vélo

★ Enregistrer Duplicquer

#### Détails

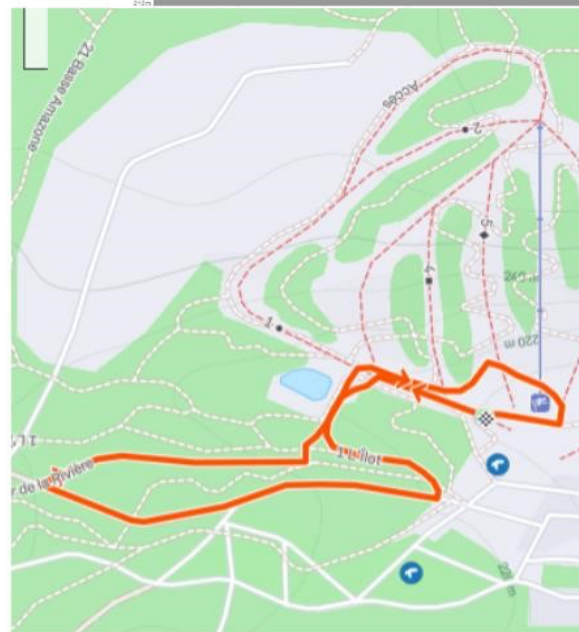
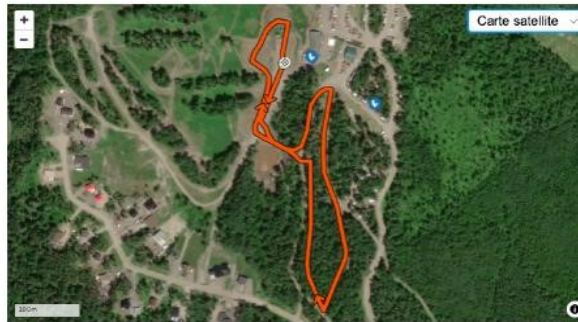
1.25 km 23 m

2:55

Créé par

Damien Harvey  
22 juin 2025 · Public

Itinéraire et dénivelé





# XCO ATOME, PEE-WEE, ST-FÉLICIEN 2025

Itinéraire de sortie à vélo

★ Enregistré Dupliquer

### Détails

📏 2,03 km 🏔️ 47 m

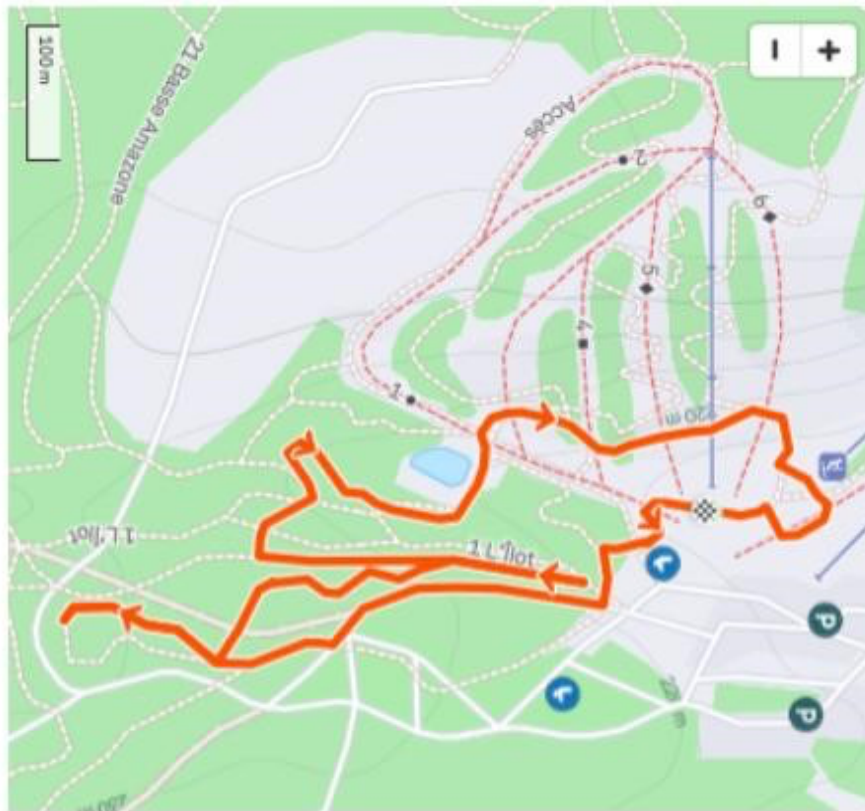
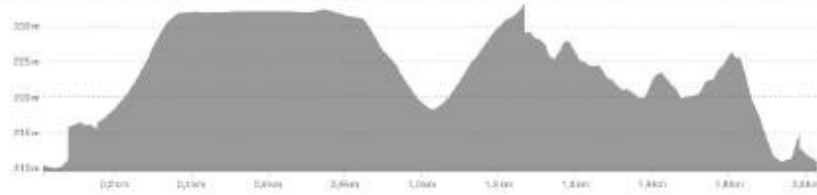
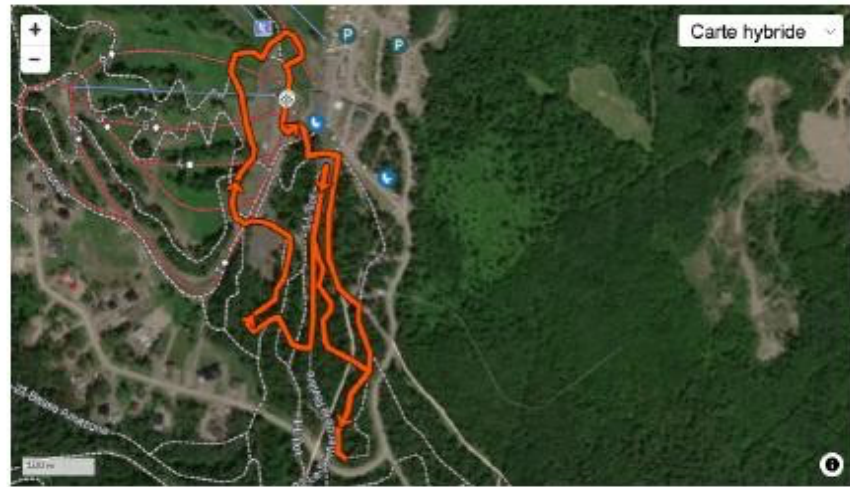
🕒 4:44

👤 DAMEE PVR

Damien Harvey  
22 juin 2025 - Public



### Itinéraire et dénivélé





# XCO MINIME ,SPORT ST- FÉLICIEN 2025

Itinéraire de sortie à vélo

☆ Enregistrer    Dupliquer    ▼

## Détails

📍 4,31 km    🏔️ 137 m

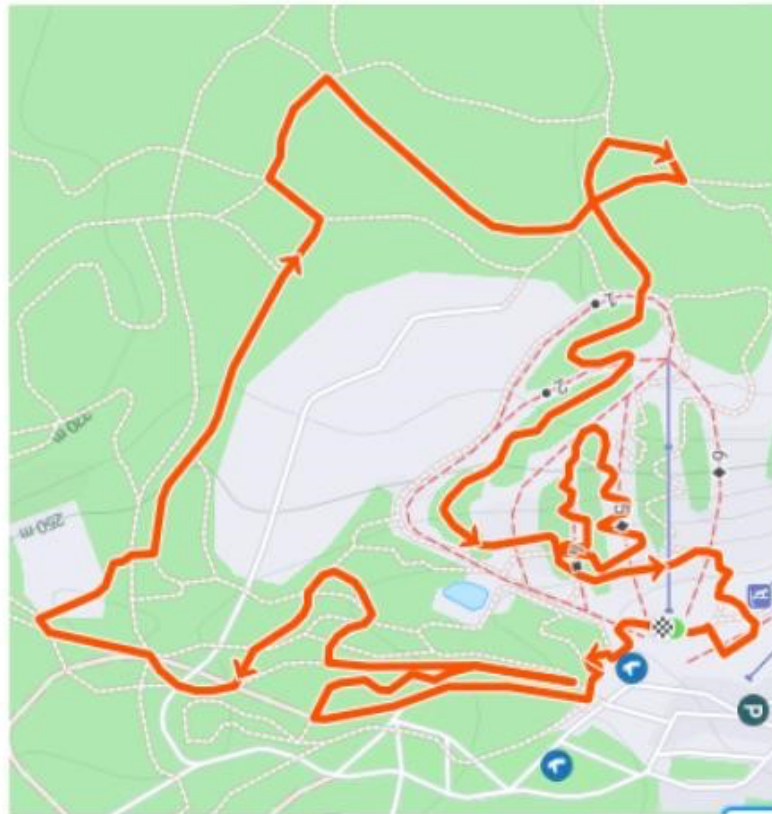
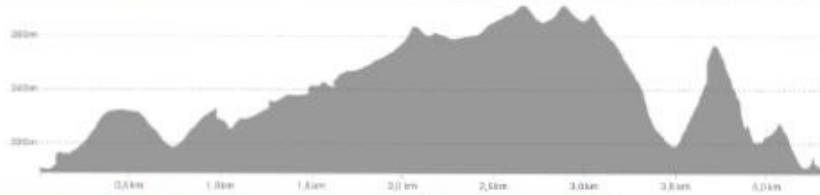
🕒 10:01

crédit: pte

Damian Harvey  
22 juin 2025 - Public



## Itinéraire et dénivelé





1448, le mercredi 18 juin 2025 - Saint-Félicien, Québec  
**Sortie vélo dans l'après-midi**

<b>4,54 km</b>	<b>18:58</b>	<b>148 m</b>
Distance	Durée de déplacement	Dénivelé positif
	<b>Moy.</b>	<b>Max.</b>
Vitesse	34,4 km/h	35,6 km/h
Temps écoulé	18:58	





## TIMING & RESULTS INFORMATION | INFORMATION SUR LE CHRONOMÉTRAGE ET LES RÉSULTATS

Results will be posted on the FQSC website at <https://fqsc.net/montagne/resultats>. | Les résultats seront affichés sur le site de la FQSC à l'adresse <https://fqsc.net/montagne/resultats>

## ATHLETE & SPECTATOR SERVICES | SERVICES POUR LES ATHLÈTES & LES SPECTATEURS

<b>Parking</b> <i>Stationnement</i>	Club Tobo-Ski inc. : 500 Rang Petit, Saint-Félicien, QC G8K 2P8
<b>Food Service</b> <i>Service de restauration</i>	There will be food on site. <i>Il y aura de la nourriture sur place.</i>

## MEDICAL & SECURITY SERVICES | SERVICES MÉDICAUX ET PREMIERS SOINS

<b>On-site medical services</b> <i>Services médicaux sur place</i>	A first aid team will be available on courses during races and a medical station will be installed on site. <i>Une équipe de premiers soins sera présente sur le parcours et une infirmerie sera installée sur le site de course.</i>
<b>Anti-doping</b> <i>Anti-dopage</i>	Anti-doping testing may be conducted on-site by the Canadian Centre for Ethics in Sport (CCES). <i>Les contrôles antidopage peuvent être effectués sur place par le Centre Canadien pour l'Éthique dans le Sport (CCES).</i>
<b>Nearest Hospital</b> <i>Hôpital le plus proche</i>	Roberval Hospital, 450 Rue Brassard, Roberval, QC G8H 1B9
<b>On-site security services</b> <i>Services de sécurité sur place</i>	Oui   Yes



## ACCOMMODATION | HÉBERGEMENT

Hotel Hôtel	Address Adresse	Contact Contact
Hôtel de la Borealie	862 Boulevard du Sacré Coeur, Saint-Félicien, QC G8K 1S2	Téléphone : <u>(418) 613-3332</u>
Hôtel du Jardin	1400 Boulevard du Jardin, Saint-Félicien, QC G8K 2N8	Téléphone : <u>(418) 679-8422</u>
Auberge des Berges	610 Boulevard Sacré Coeur, Saint-Félicien, QC G8K 1T5	Téléphone : <u>(418) 679-3346</u>

Campground   Camping		
Camping Saint-Félicien	2206 Boulevard du Jardin, Saint-Félicien, QC G8K 2N8	Téléphone: <u>(418) 679-1719</u>
<a href="http://www.toboski.ca">www.toboski.ca</a>	500 Rang Petit, Saint-Félicien, QC G8K 2P8	Téléphone: <u>(418) 679-3346</u>

## ON-SITE TEAM SETUP INFORMATION | INFORMATION POUR LES ÉQUIPES

Cycling Canada affiliated Trade Teams will have access to a **36**-meter square technical space.

*Les équipes affiliées de Cyclisme Canada auront accès à un espace technique de **36** mètres carrés.*

## HOST CLUB & SPONSOR/PARTNER INFORMATION | INFORMATION DU CLUB & COMMANDITAIRES

CYCLING  
CYCLISME  
CANADA



Cycling Canada is the nation's oldest National Sport Organization and has one simple purpose – to inspire Canadians to cycle. Our mandate is to holistically develop the sport in partnership with our 11 Provincial/Territorial Sport Organizations, putting more Canadians on bikes from coast-to-coast and on podiums around the world.





*Cyclisme Canada est le plus ancien organisme national de sport au pays et son objectif est simple : inspirer les Canadiens à faire du vélo. Notre mandat est de développer le sport de façon holistique en partenariat avec nos 11 organismes provinciaux et territoriaux de sport, afin de permettre à un plus grand nombre de Canadiens de pédaler d'un océan à l'autre et de monter sur les podiums autour du monde.*



La FQSC s'investit dans le développement et le rayonnement des sports cyclistes, tant au niveau compétitif que non compétitif, et ce, tout en contribuant à l'établissement d'un environnement sécuritaire. ans sa quête de l'excellence, elle soutient la progression des athlètes et s'engage à agir en tant que leader au pays.



Canada

Éducation,  
Loisir et Sport

Québec



REGROUPEMENT  
DES ORGANISMES NATIONAUX  
DE LOISIR ET DE SPORT  
DU QUÉBEC



RioTinto